

➤ 1時間でわかる臨床でしか使えない脳卒中リハビリ

後頭葉の構造と 機能解剖とは？

①後頭葉とは？

②ブロードマンと後頭葉

③視覚に関わる伝道路

④後頭連合野の役割とは？



BSC college

臨床と知識を繋ぐ
脳外臨床大学校

講師：脳外臨床研究会 会長
作業療法士 山本秀一郎



脳の役割とは？

脳の成長

人の成長は
脳の成長である



生存脳

情動脳

想像脳

脳の役割とは？

ヒト



- ・ 学習された手の運動
- ・ 二足歩行

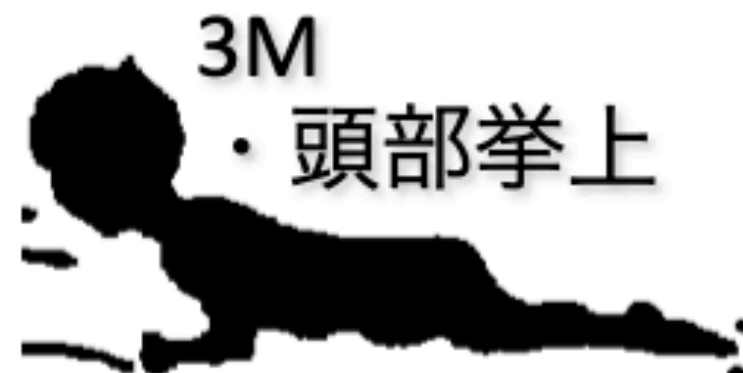
ネコ



- ・ ハイハイ

- ・ 四足歩行

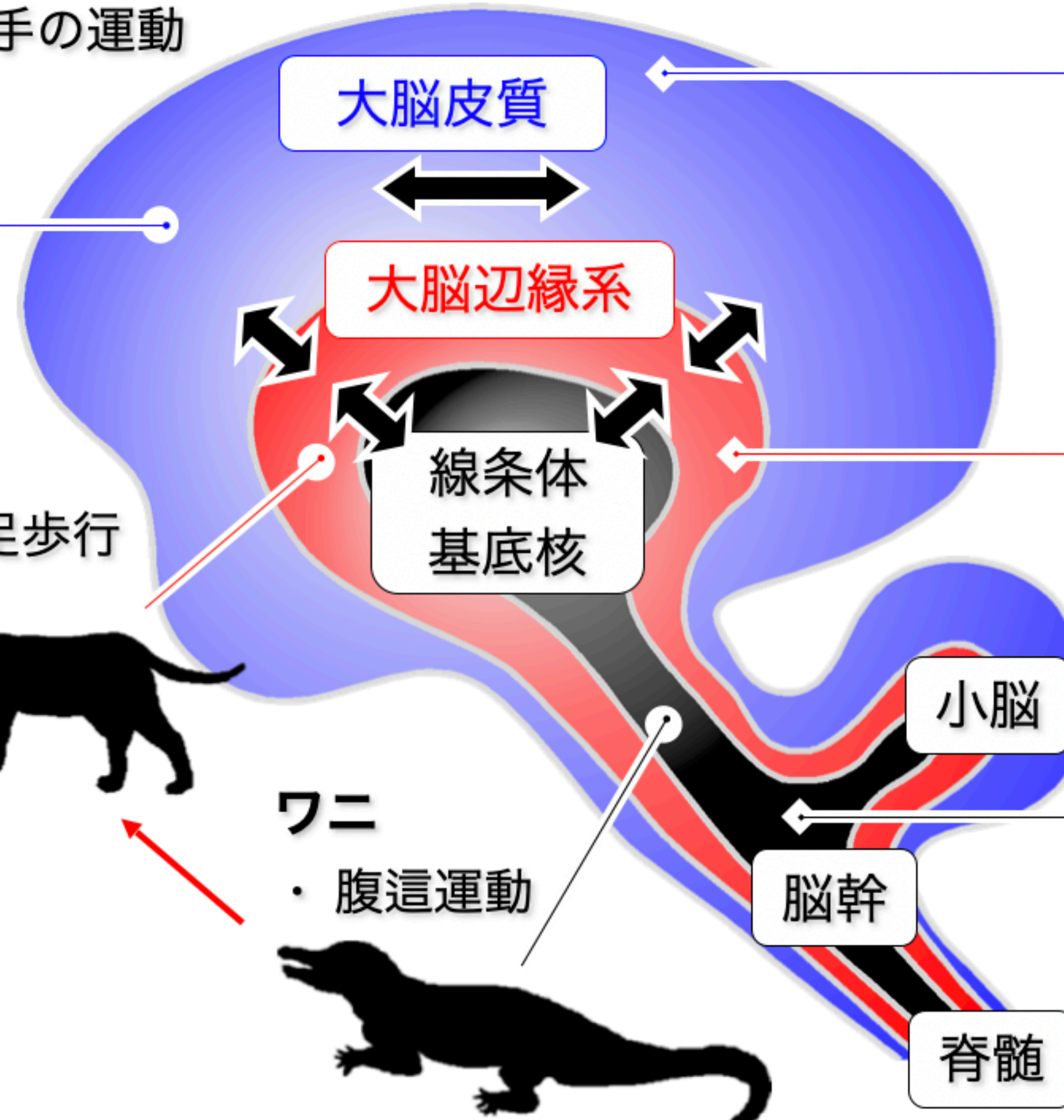
3M



- ・ 頭部挙上

ワニ

- ・ 腹這運動



創造脳

新皮質；新哺乳類型

- ・ 創造
- ・ 社会性
- ・ 理性
- ・ 道徳

情動脳

旧皮質；旧哺乳類型

- ・ 情動
- ・ 記憶
- ・ 感情

生存脳

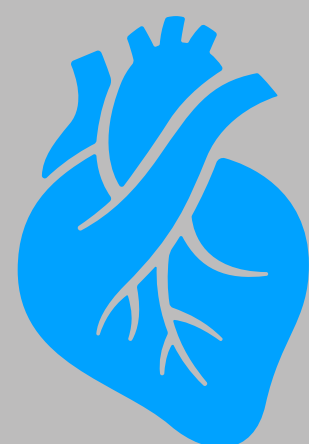
古皮質；爬虫類型

- ・ 本能的欲求
- ・ 基本的生命活動

命に別状はなし
血圧は上昇×
4～6日後OPE

Start

医療行為

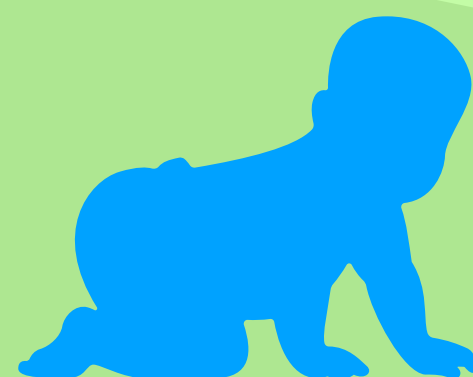


生命の維持

脳幹
広範囲（脳ヘルニア）

基本動作障害あり
意識・運動・バランス
全てに問題がある

リハビリ



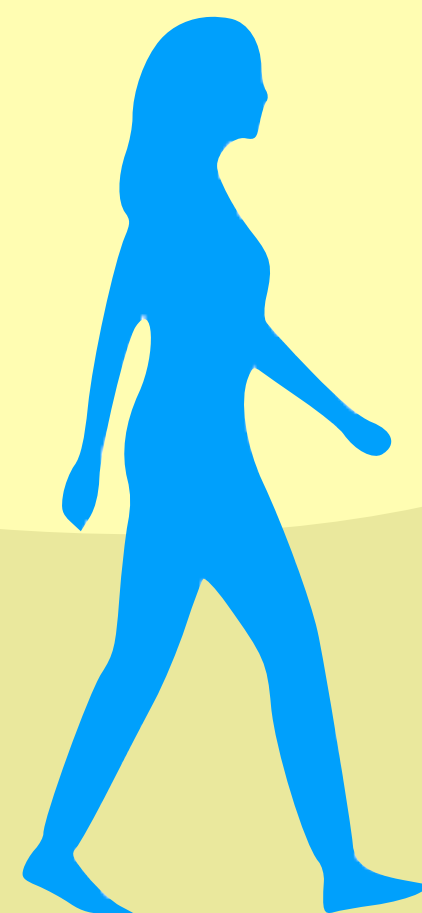
基本動作
＜端座位保持可能＞

運動障害

一次○○野・姿勢
上行路・下降路障害

ADL動作障害あり
動かすことはできるが
上手く行えない

リハビリ



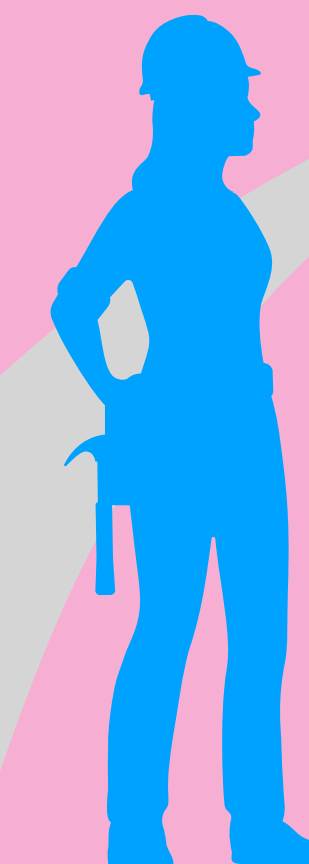
ADL動作

自分のケア→自分で生活

動作障害

基底核・小脳・運動前野
運動プログラム

社会 Gole



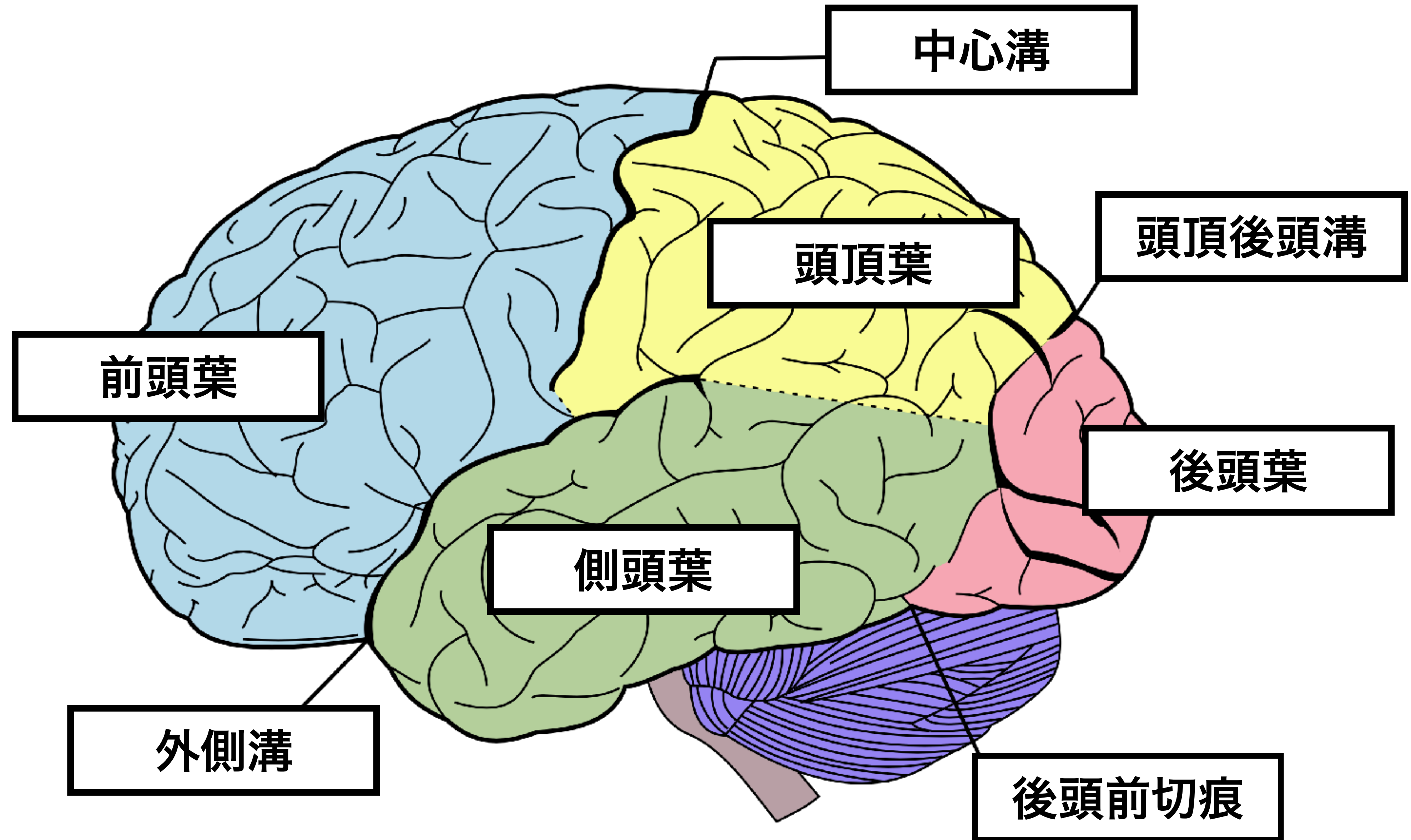
『全人間的復権』
再び適した状態への回復

高次脳機能障害
動くことは問題ないも
社会性に問題あり

行為障害

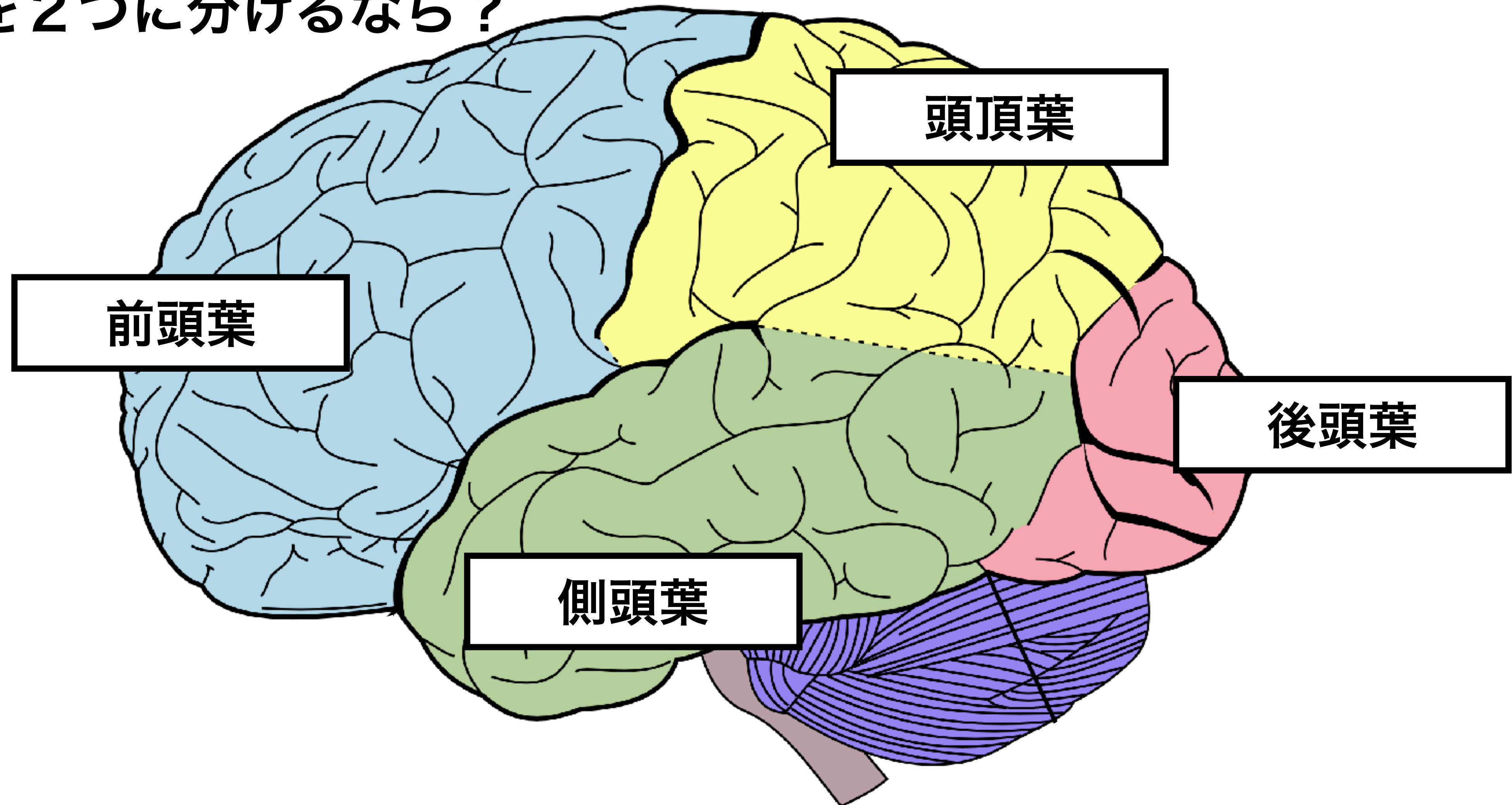
連合野
高次脳機能

大腦皮質



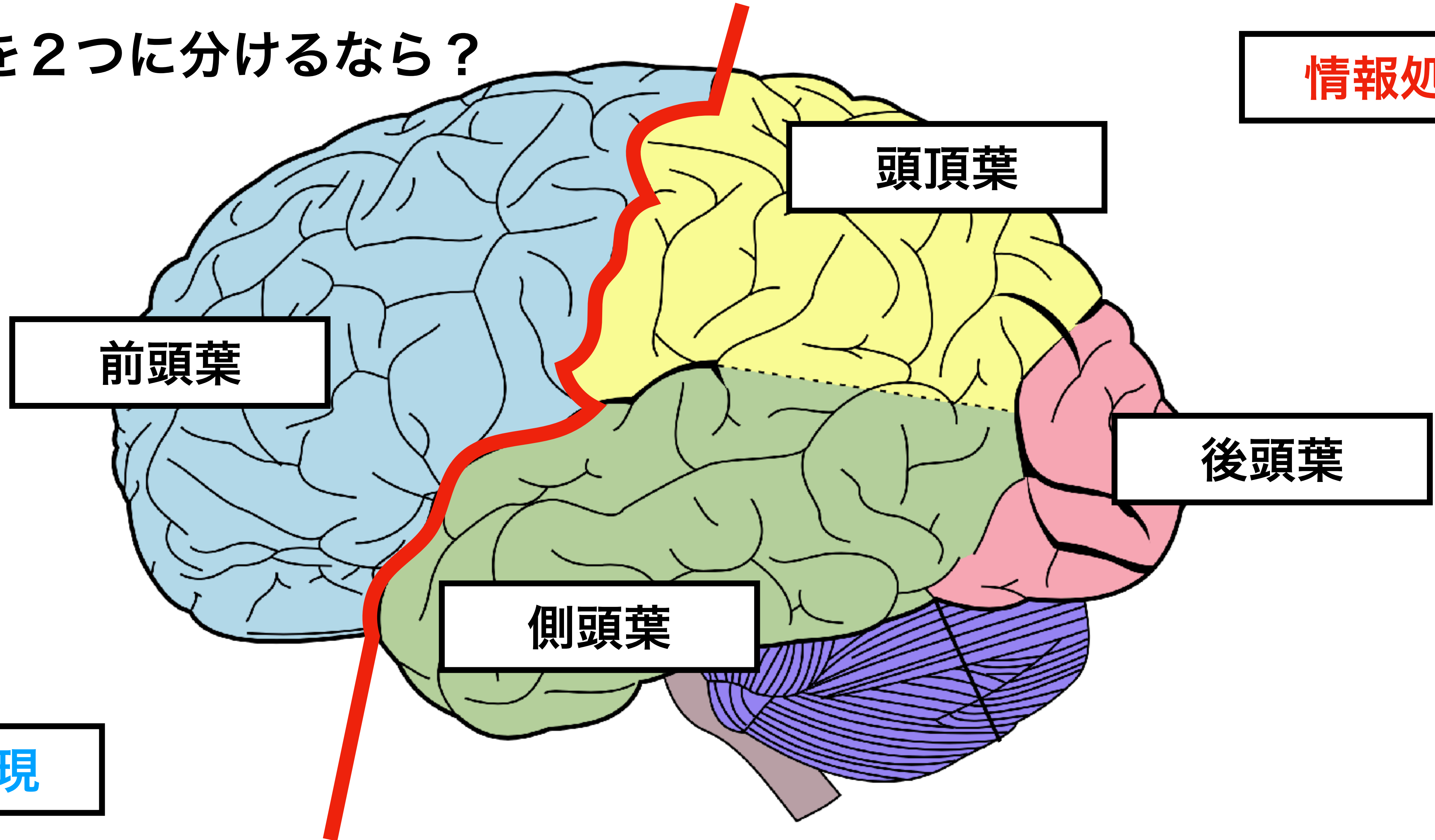
2種類の大脳皮質

大脳皮質を2つに分けるなら？



2種類の大脳皮質

大脳皮質を2つに分けるなら？



情報処理

頭頂葉

前頭葉

後頭葉

側頭葉

運動発現

情報処理

2種類の大脳皮質

運動発現

感覚

知覚化

解釈・認知

戦略・計画

起動

実行

情報処理の問題

感覚情報 → 注意 → 判断

運動発現の問題

プログラム → 起動 → 実行

感覚

知覚

認知

運動

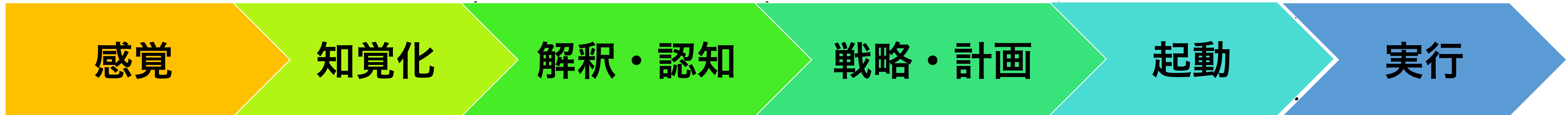
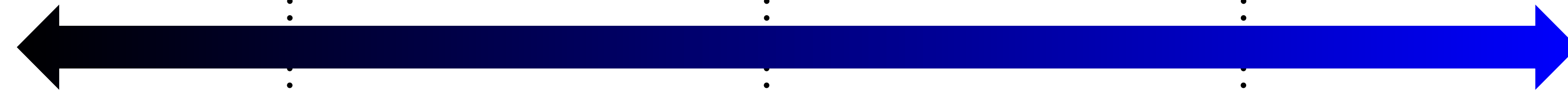
姿勢

2種類の大脳皮質

知覚

認知

活動



末梢感覚
受容器

体性感覚野
小脳

頭頂葉
後頭葉
側頭葉
高次感覚野

前頭前野
連合葉

補足
運動野
運動前野
基底核
小脳

一次
運動野
錐体路



感覚障害

知覚障害

高次脳機能障害
認知・行為

動作障害

運動障害
麻痺
筋緊張

運動障害
筋力低下
関節可動域

後頭葉の障害は？

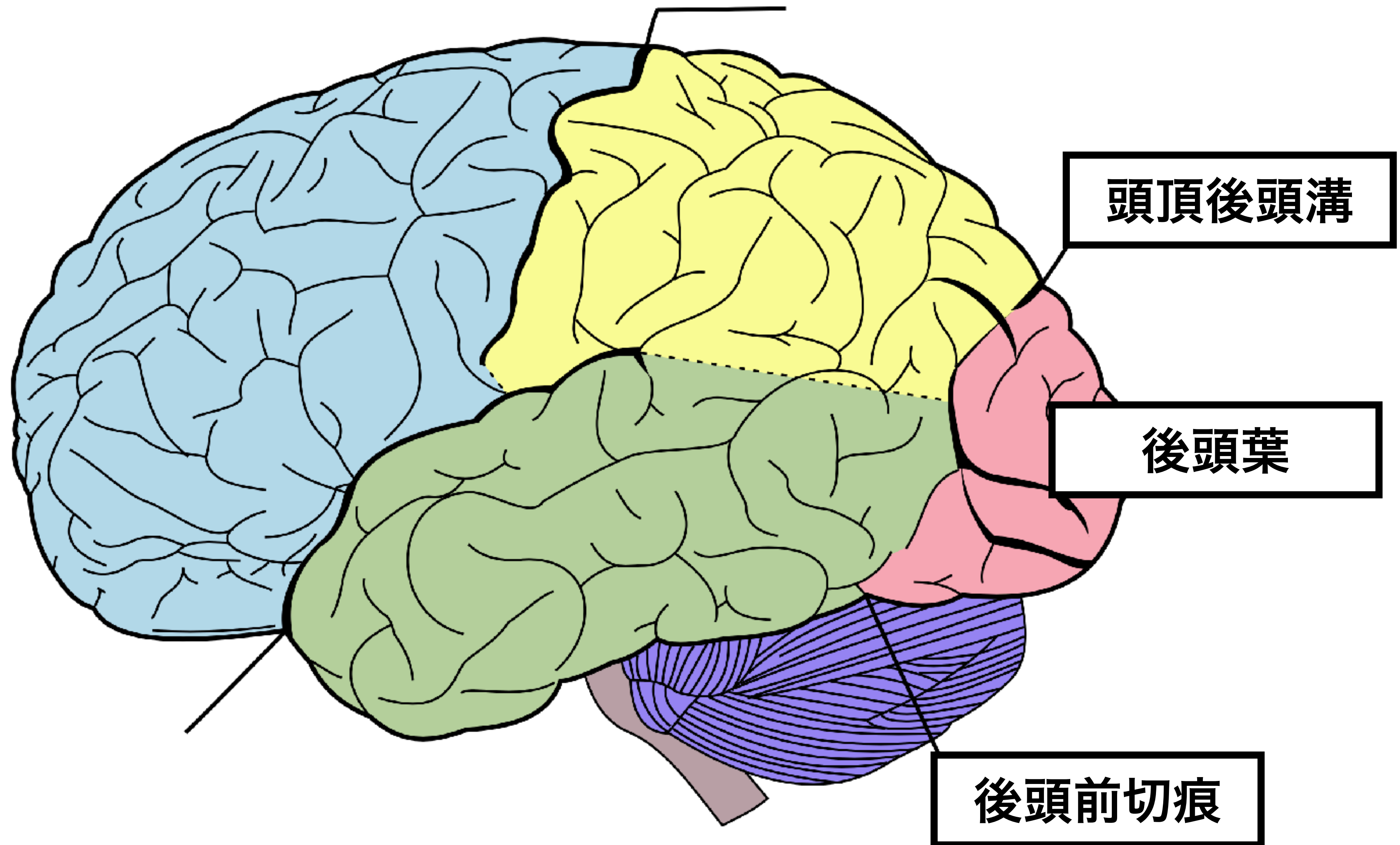
情報処理

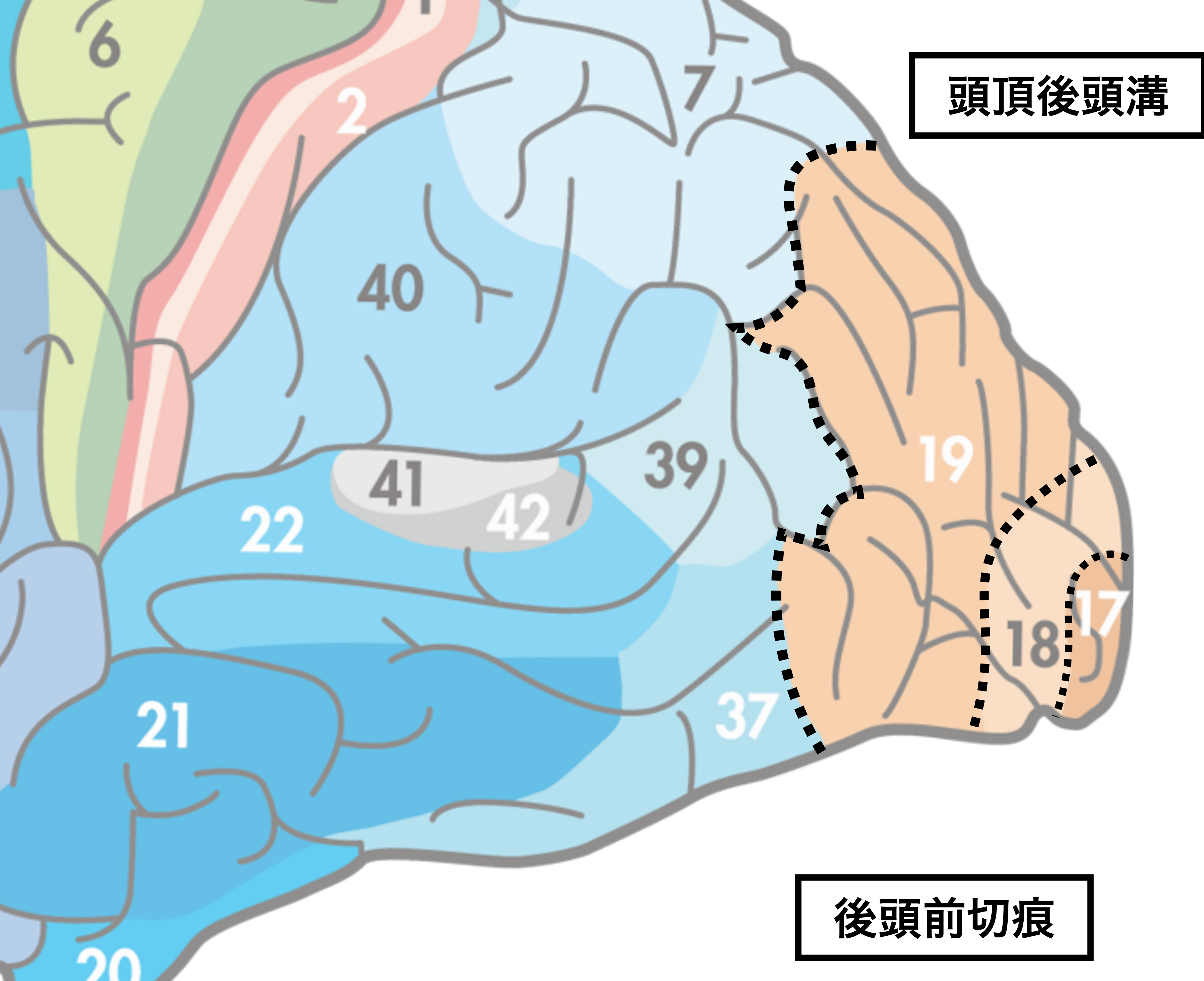
運動発現

後頭葉とは？

大脳葉のひとつで大脳半球の最尾側にある。哺乳類では視覚形成の中心であり、視覚野の解剖学的領域の大部分が後頭葉にある

後頭葉の解剖





頭頂後頭溝

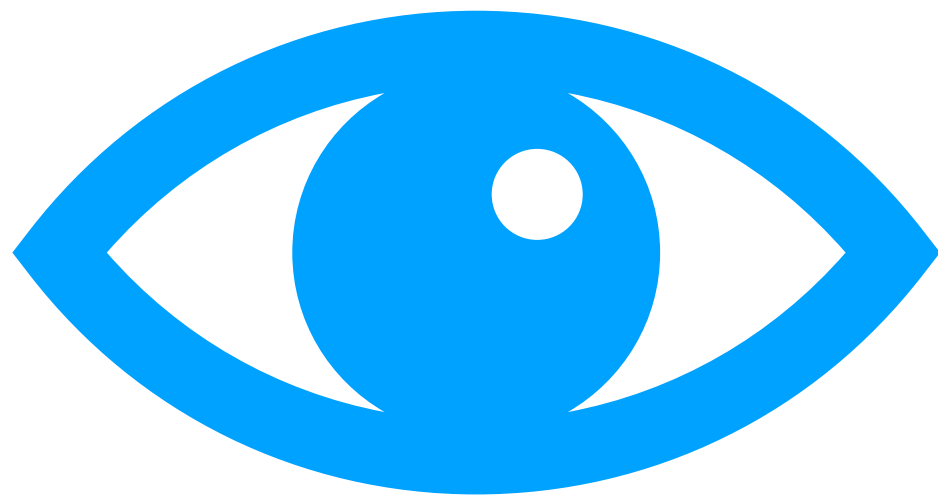
後頭葉

後頭前切痕

後頭葉とは？

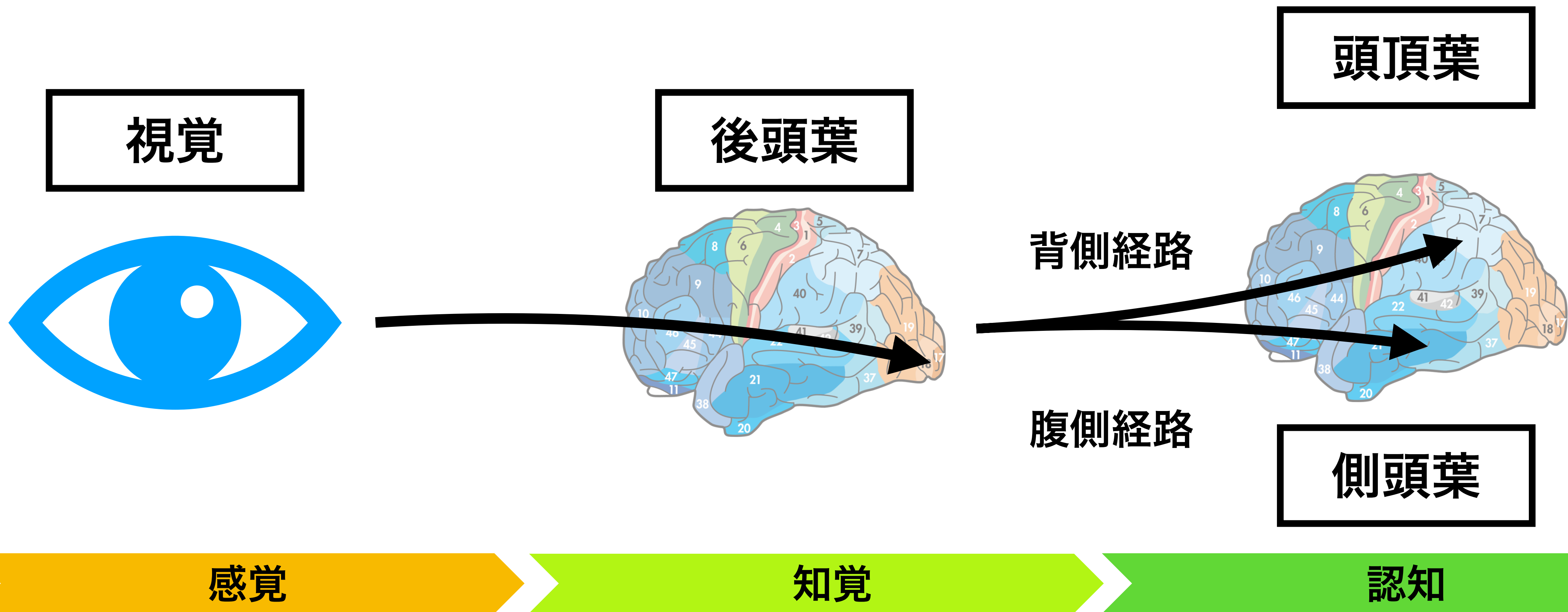
大脳葉のひとつで大脳半球の最尾側にある。哺乳類では視覚形成の中心であり、視覚野の解剖学的領域の大部分が後頭葉にある

視覚



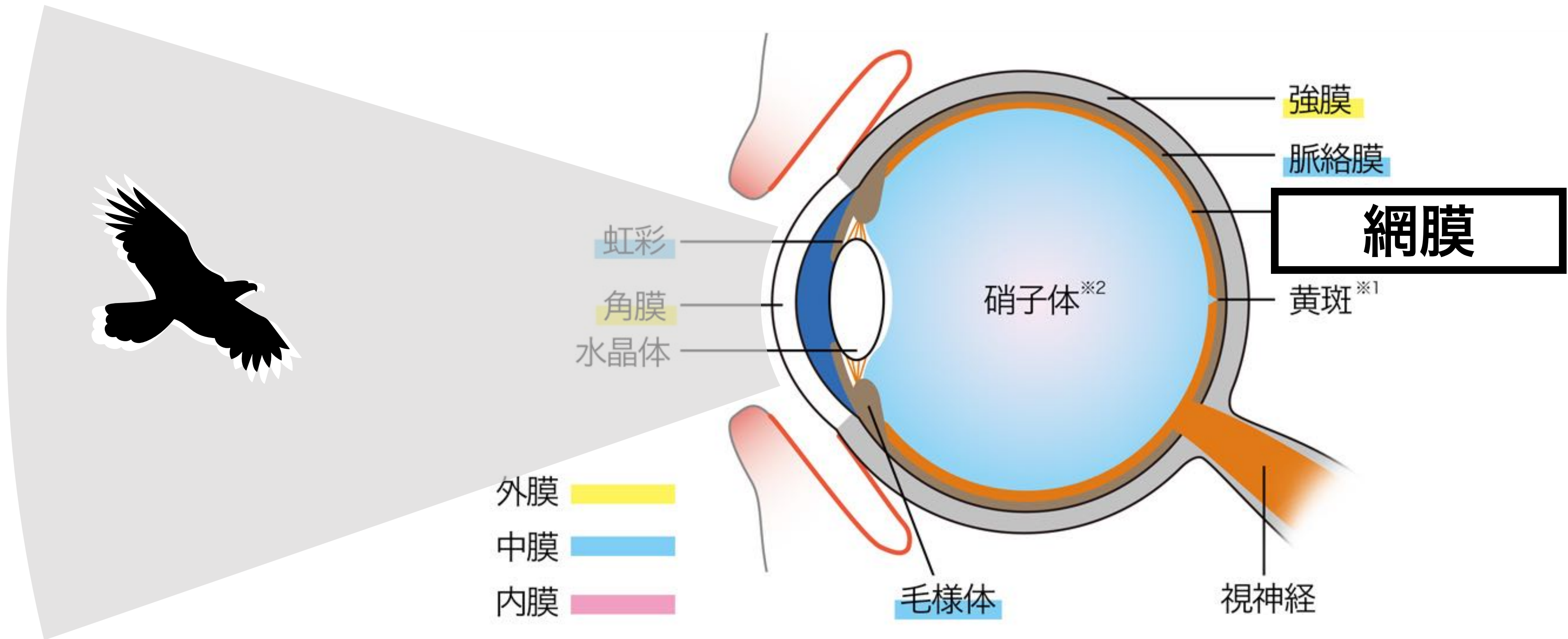
後頭葉とは？

大脳葉のひとつで大脳半球の最尾側にある。哺乳類では視覚形成の中心であり、視覚野の解剖学的領域の大部分が後頭葉にある



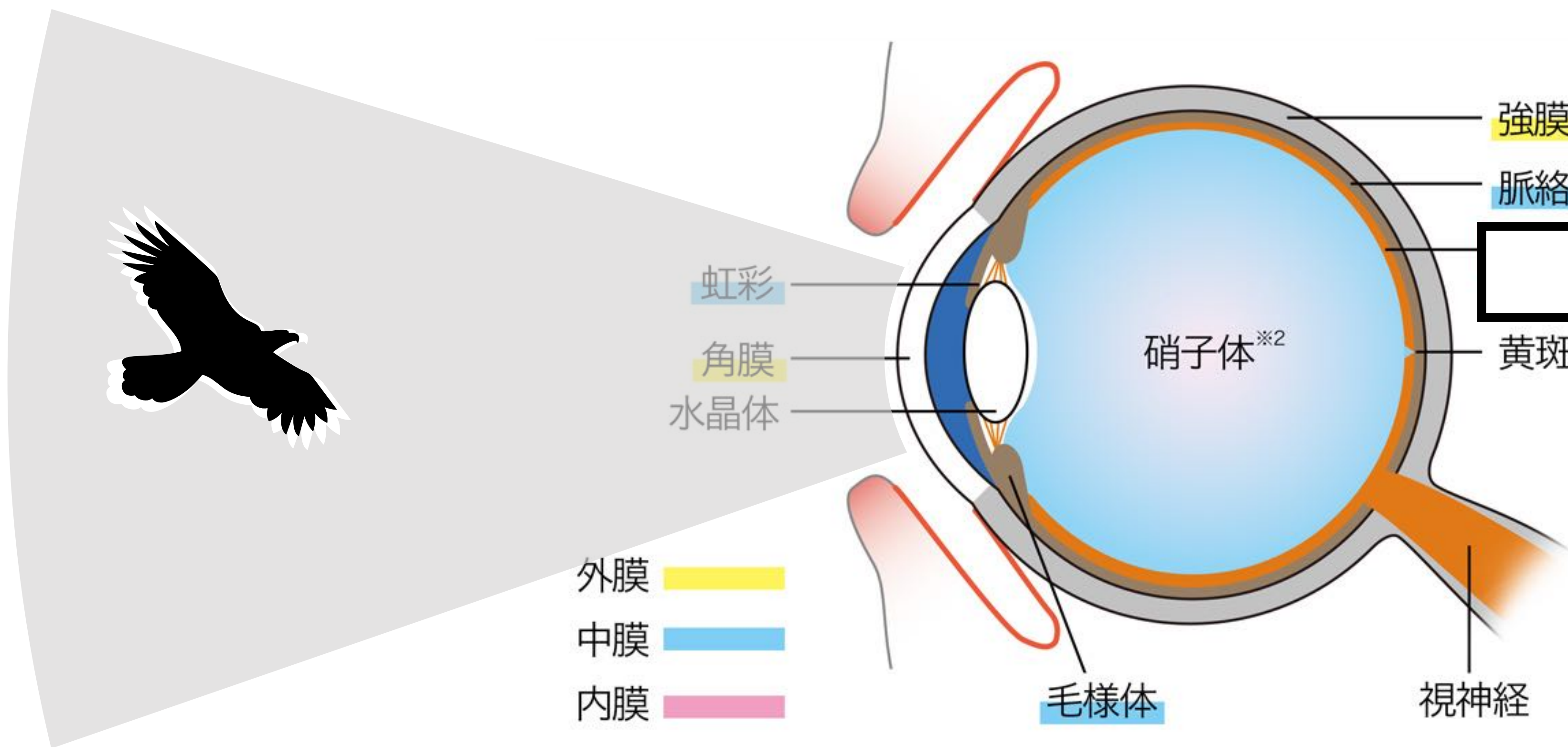
感覺

視覺(感覺情報)



感覚

視覚(感覚情報)



網膜情報はどこへ?

網膜

何が見えるのか?
視細胞 (杆体・錐体)

A: 光と闇

明所で機能する錐体
暗所で機能する杆体

➤ 1時間でわかる臨床でしか使えない脳卒中リハビリ

視覚に関わる脳

①視覚とは？

②眼球の機能と視神経

③17野の役割とは？

④眼球運動と脳とは？

脳外臨床大学校

サロン生レベル

アップセミナー

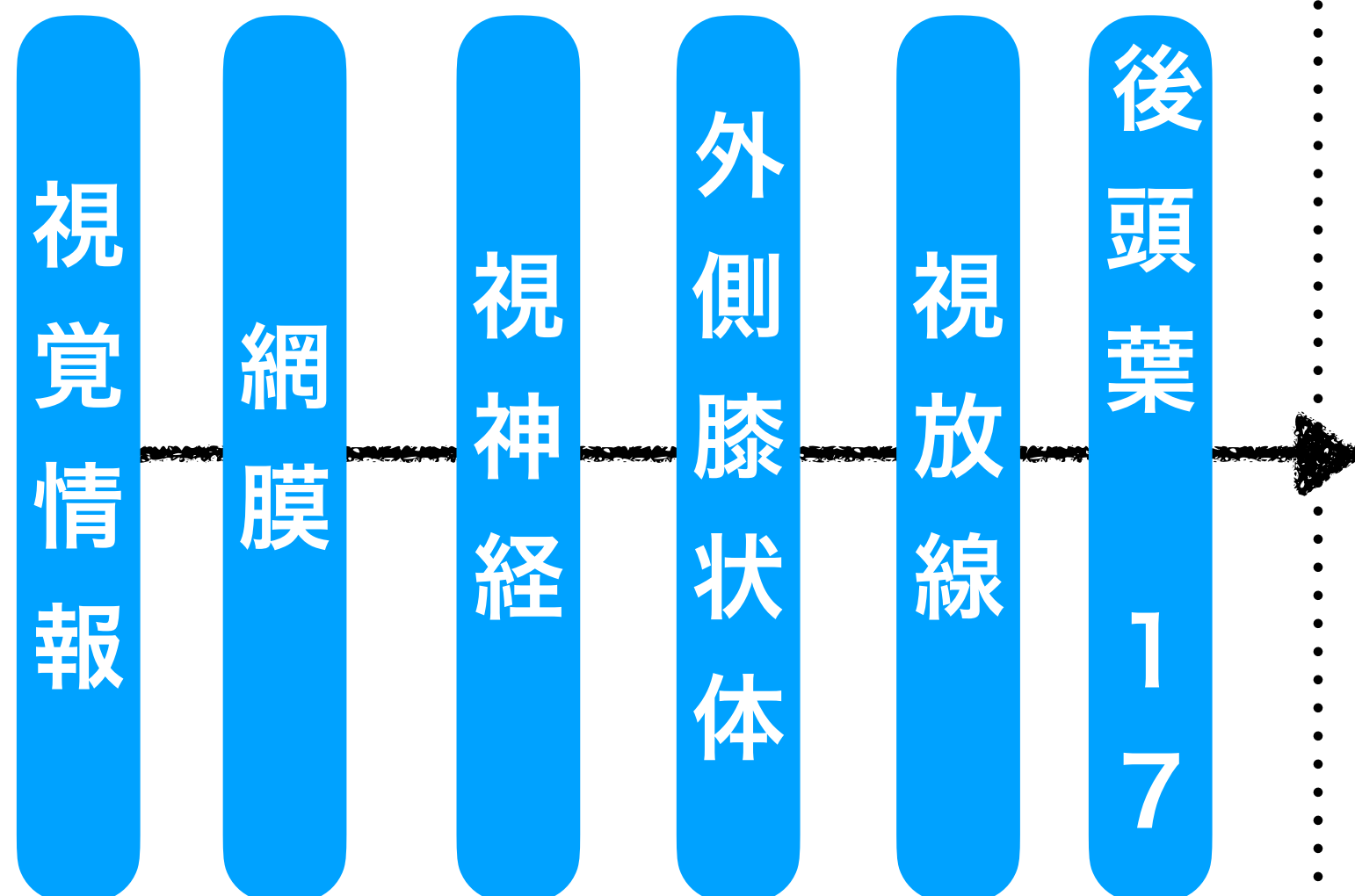
2022年9月9日（金）

20:00～21:00

講師：脳外臨床研究会 会長
作業療法士 山本秀一郎

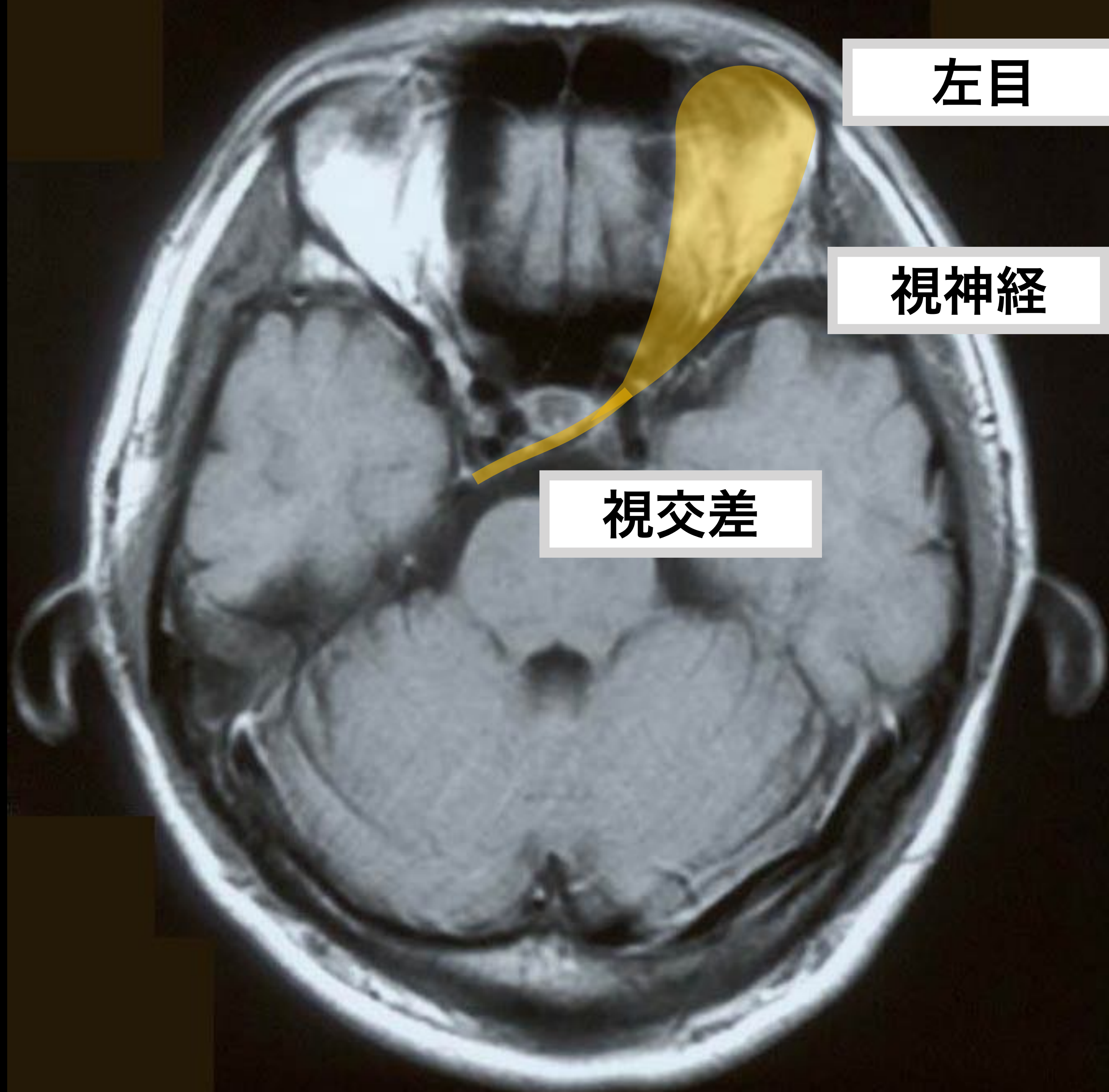
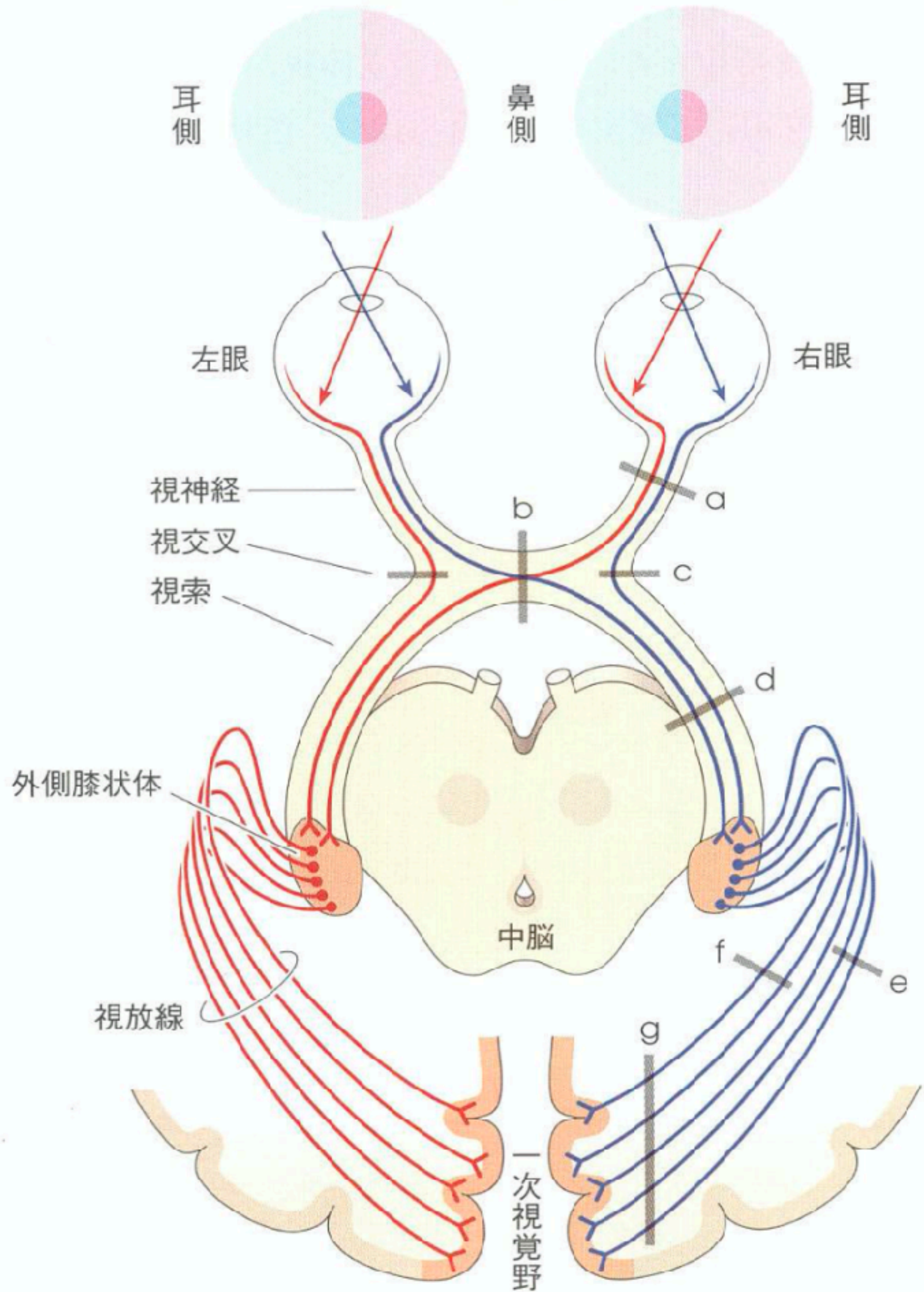


感覺

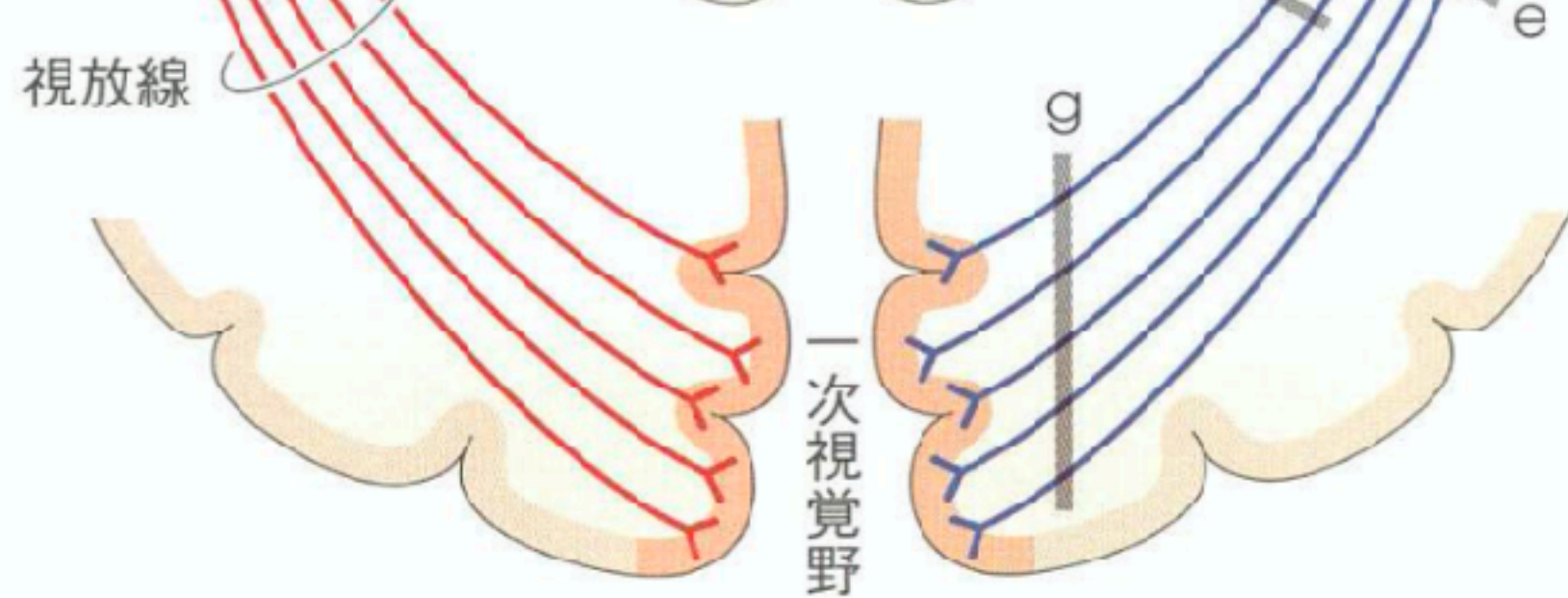
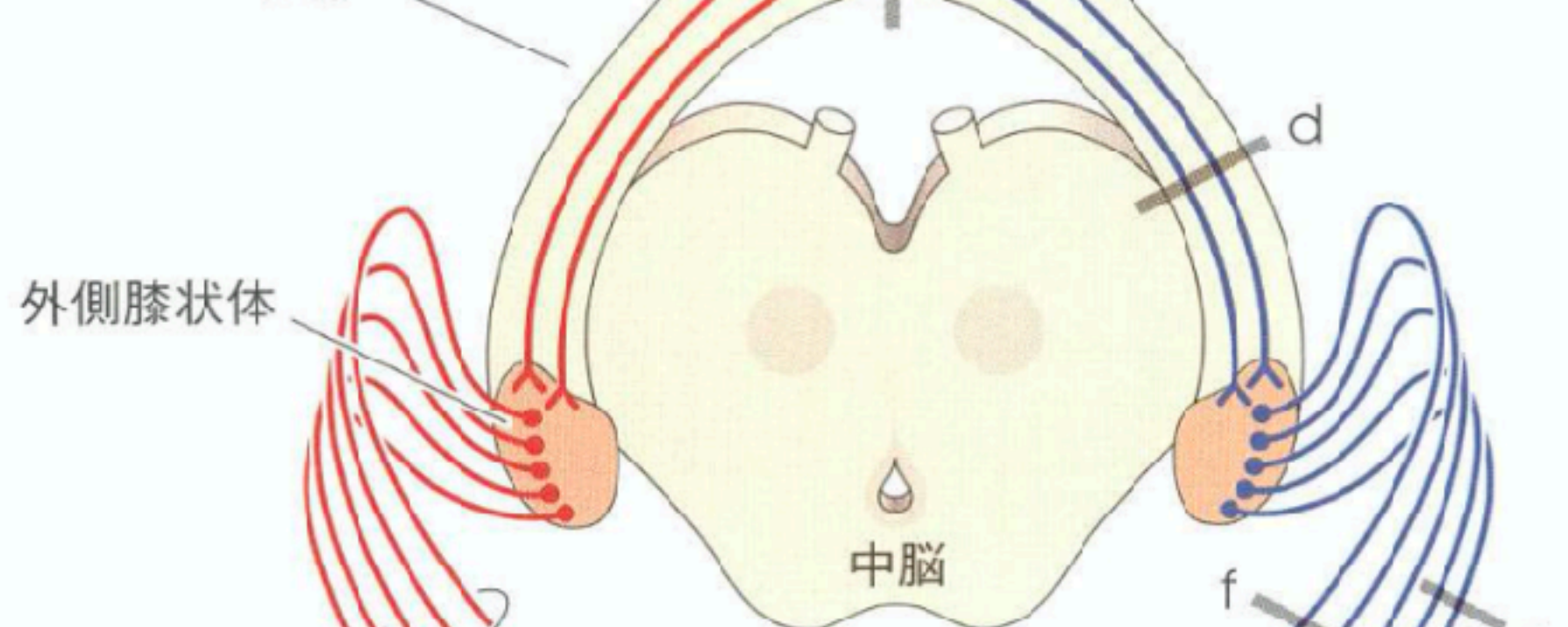
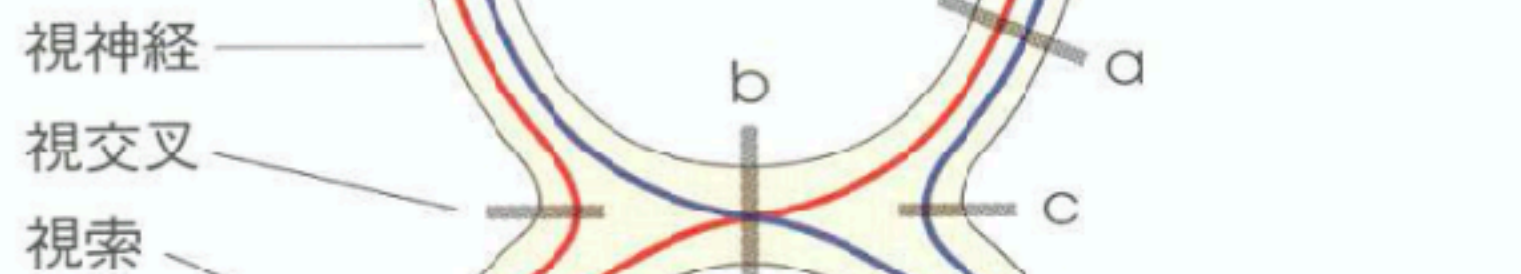


80 視覚の伝導路

視野
(濃い色の部分が黄斑に対応)



視野
(濃い色の部分が黄斑に対応)



視床・基底核レベル

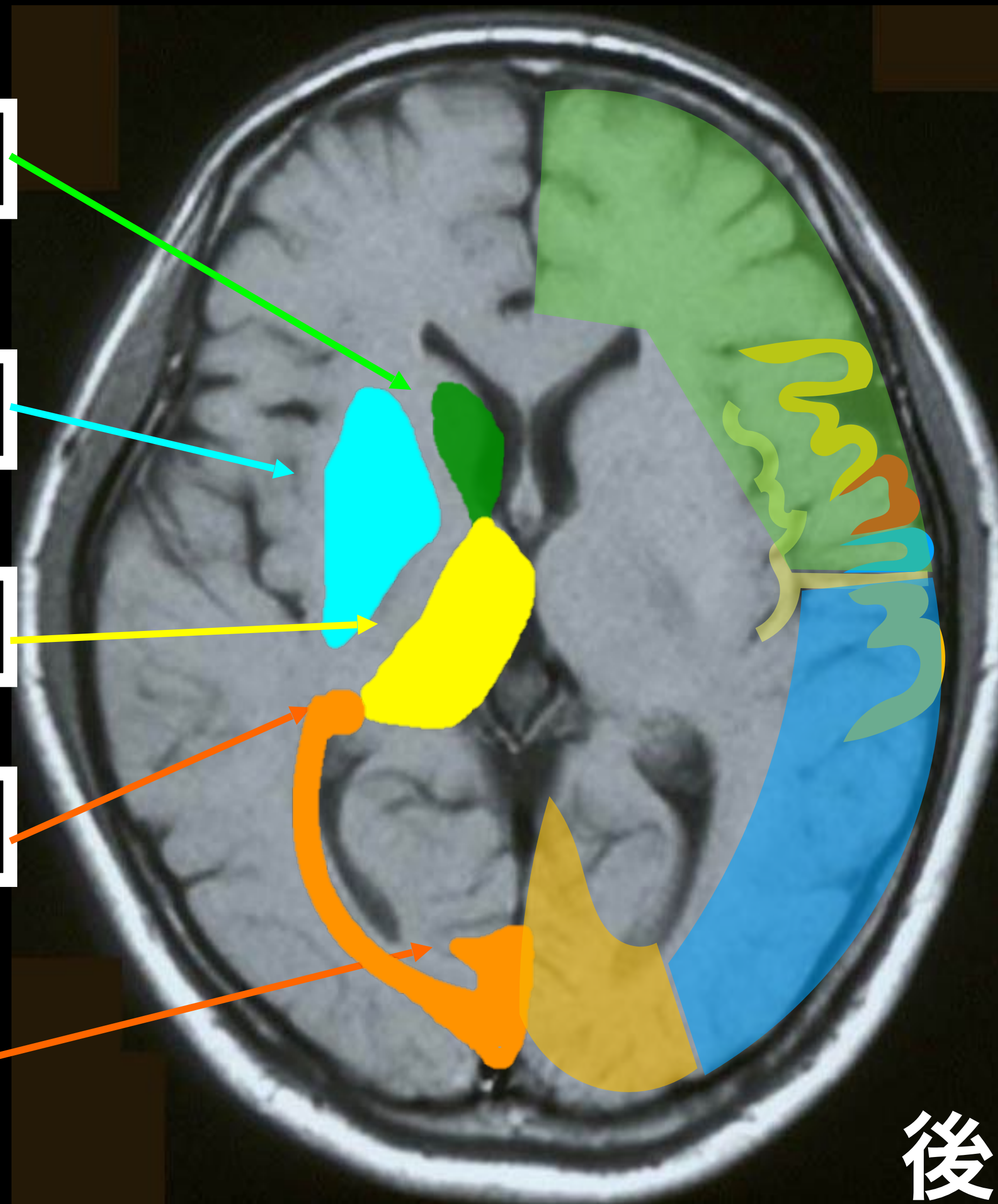
尾状核

被殻

視床

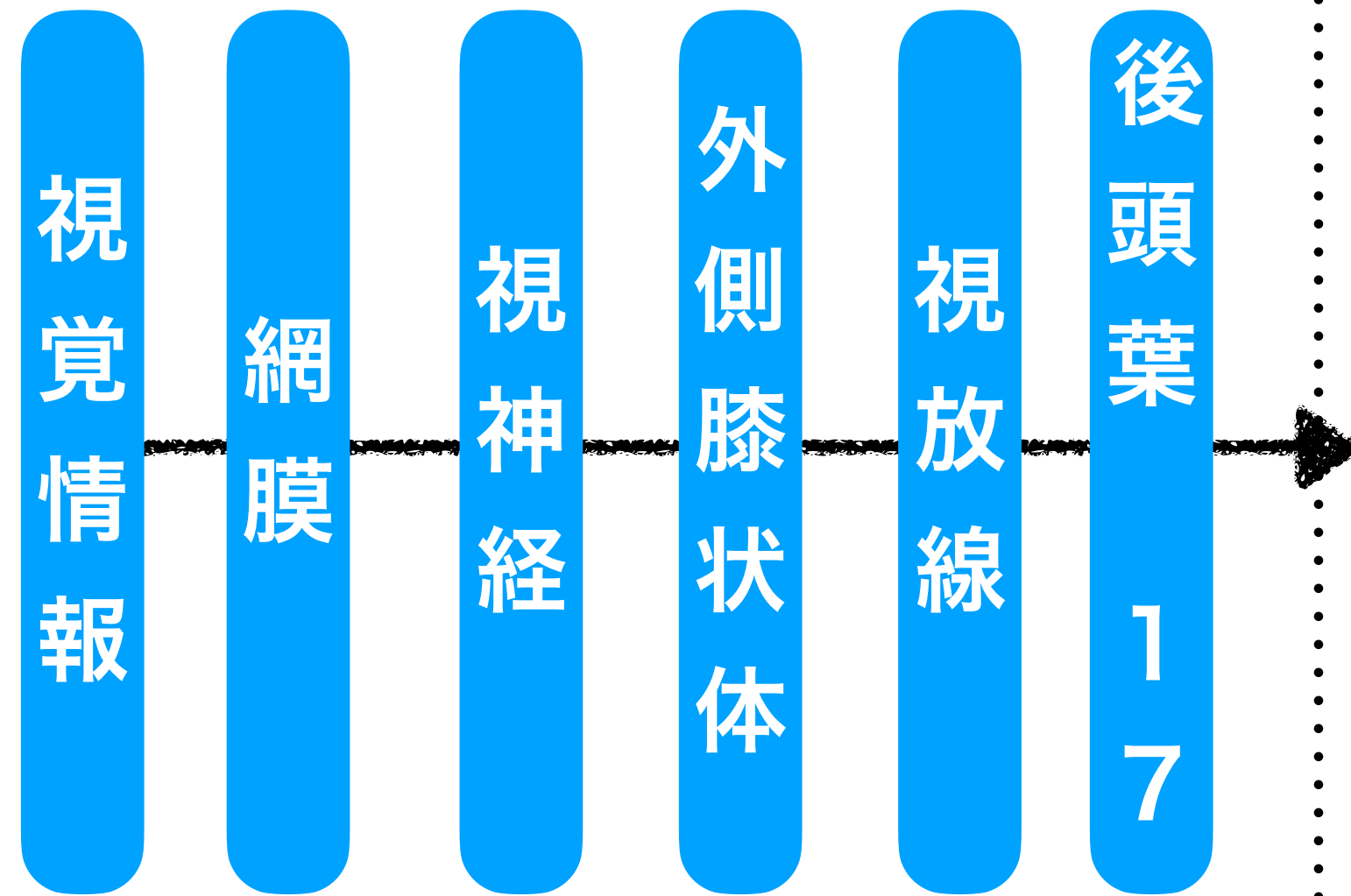
外側膝状体

視覚野



後頭葉

感覚



ここで障害されると？

➤ 1時間でわかる臨床でしか使えない脳卒中リハビリ

半盲・共同変視・半側空間無視との違いとは

- ① 視覚とは？
- ② 半盲の概要と原因とは
- ③ 共同変視の概要と原因とは
- ④ 半側空間無視の概要と原因とは

VIP 脳外臨床大学
限定セミナー

2022年9月16日 (金)

20:00~21:00

講師：脳外臨床研究会 会長
作業療法士 山本秀一郎





動物たちはどこへ

変わりゆく動物園

朝日新聞
DIGITAL

PREMIUM A

感覚



視覚情報

網膜

視神経

外側膝状体

視放線

後頭葉
17

知覚

知覚するってどんな状態ですか？

意識にのぼる・自覚する

知覚に必要なものとは？

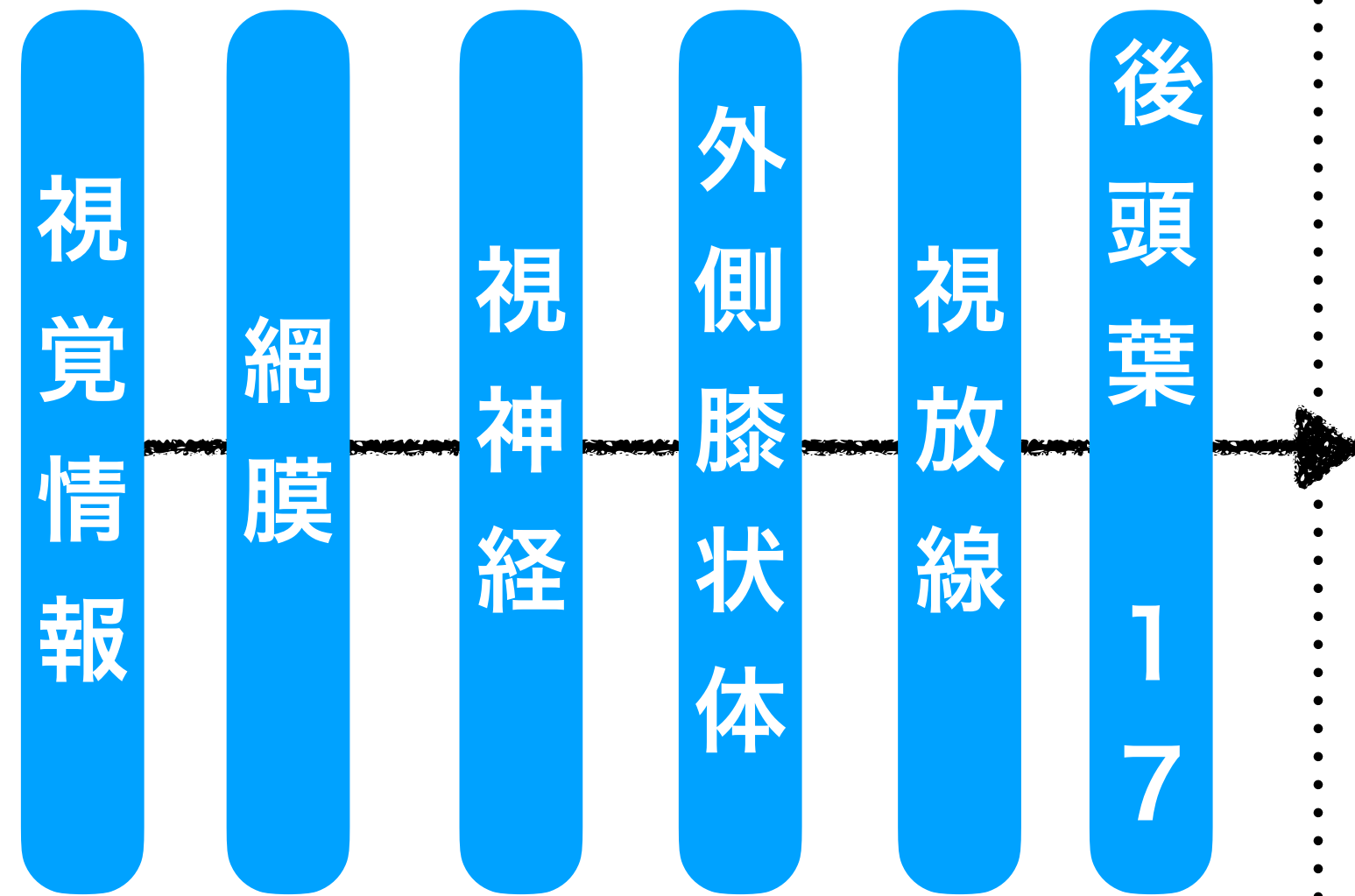
注意（情報処理）

視覚情報はどのように処理されるの？

感覚

知覚

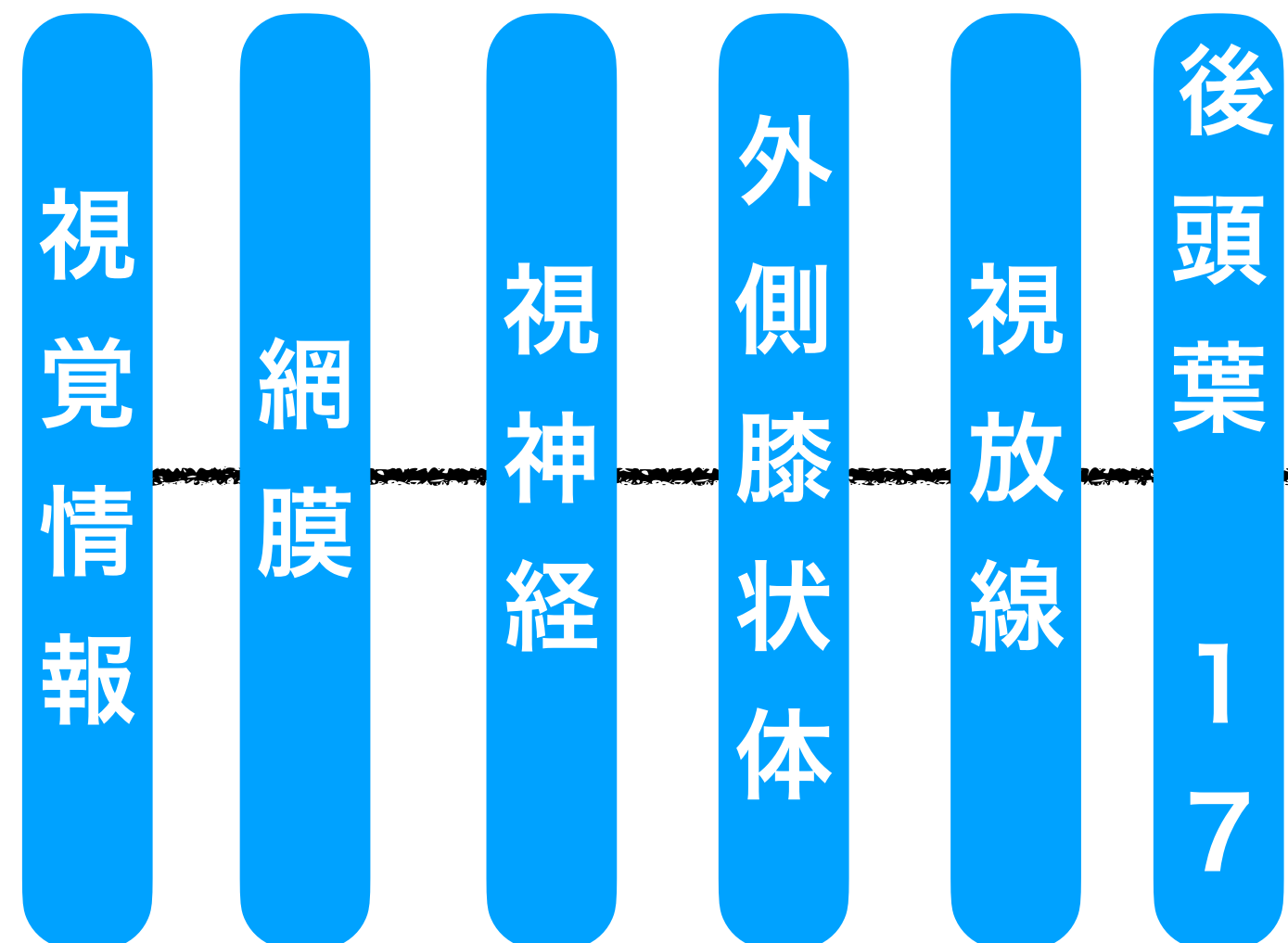
意識にのぼる・自覚する



感覚

知覚

意識にのぼる・自覚する



左から右へ

飛んでる

後頭葉

V3
奥行き
・位置

V5
動き

V2 : 18

V4
色・形

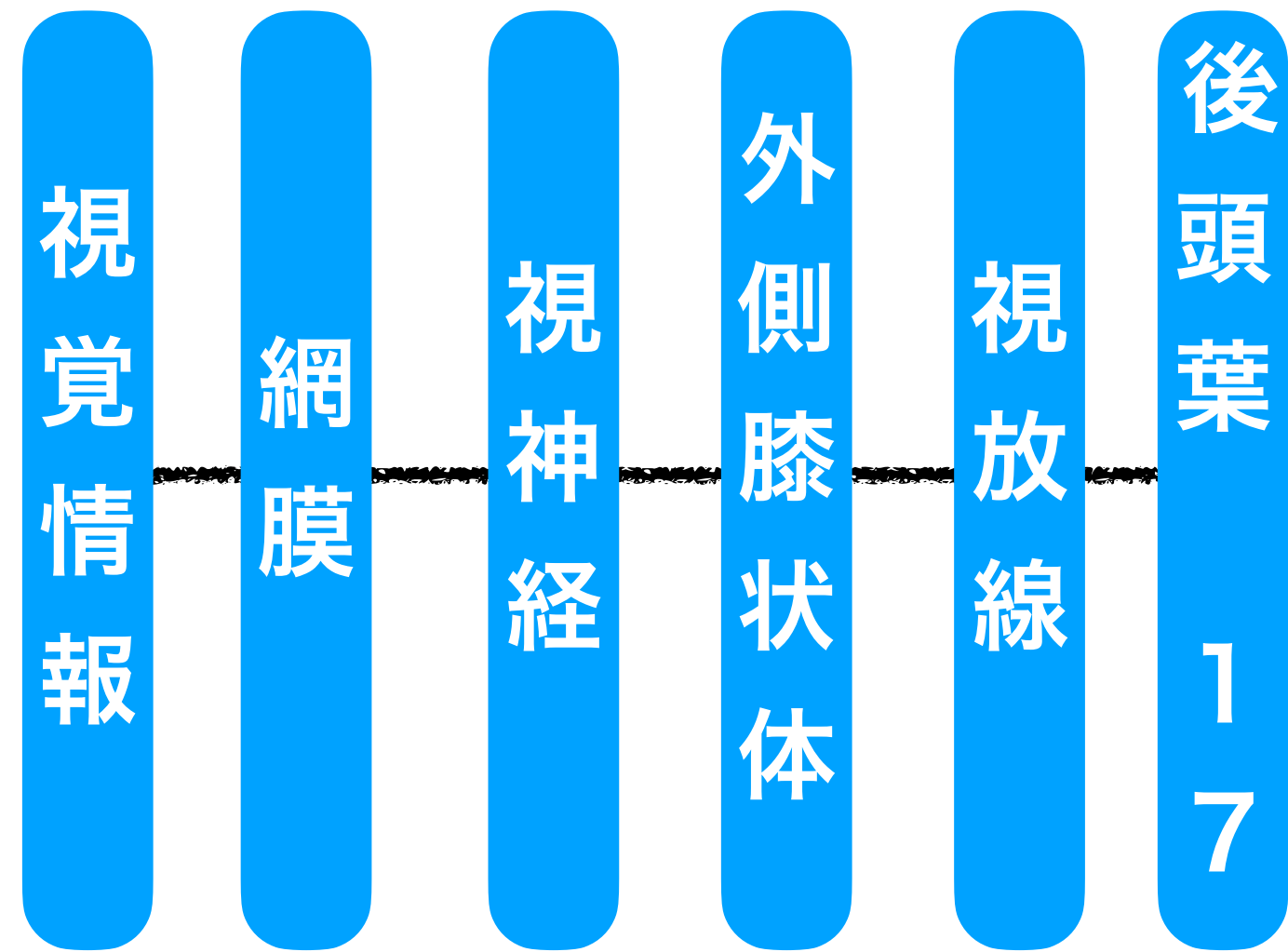
黒



感覚

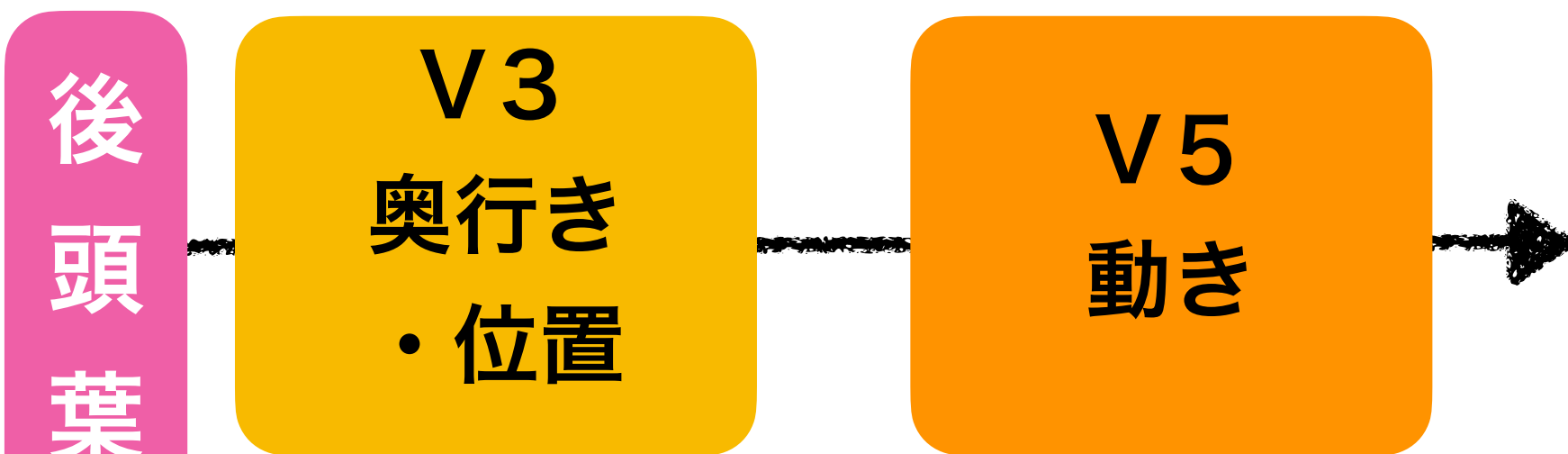
知覚

意識にのぼる・自覚する



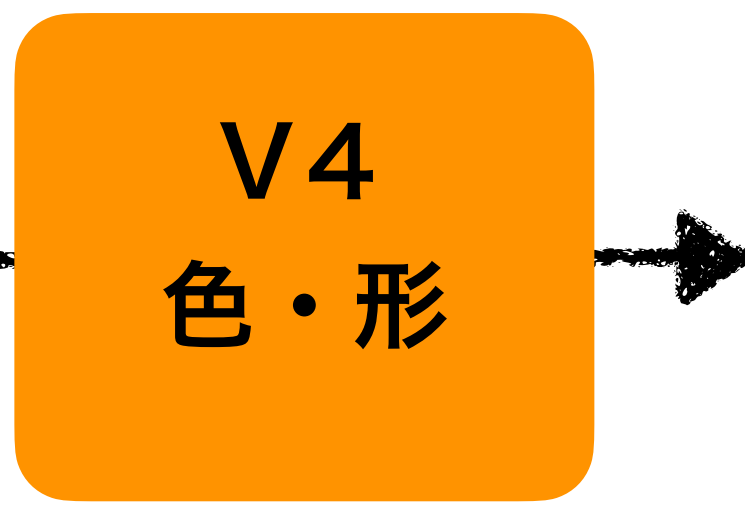
左から右へ

飛んでる



背側視覚路

ここで障害されると？



腹側視覚路

黒



➤ 1時間でわかる臨床でしか使えない脳卒中リハビリ

視覚失認と 後頭連合野の関係

① 視覚失認とは？

② 感覚・知覚・認知障害とは

③ 視覚認知に関わる脳とは

④ 視覚失認と脳画像

VIP 脳外臨床大学校
限定セミナー

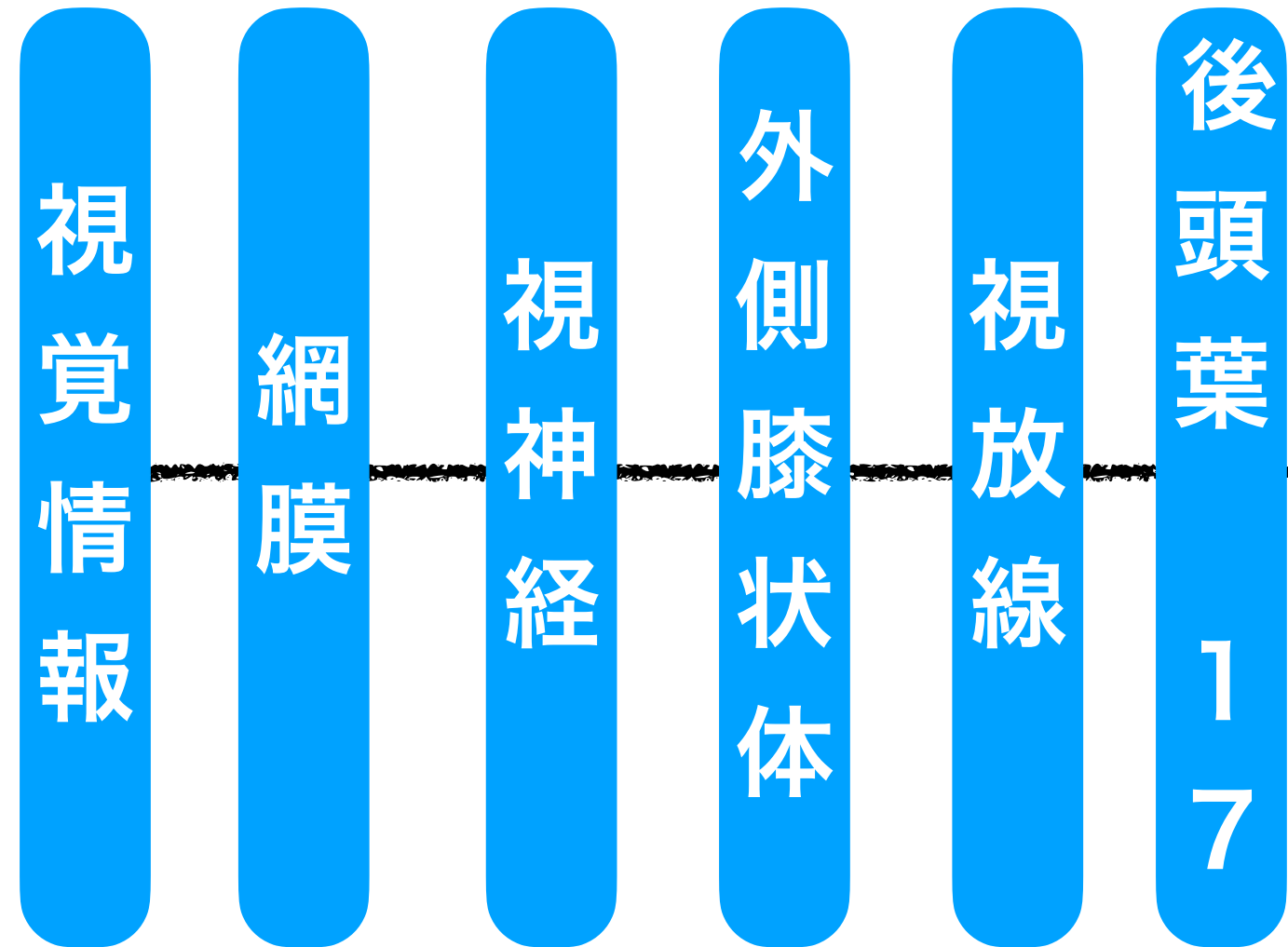
2022年9月23日（金）

20:00～21:00

講師：脳外臨床研究会 会長
作業療法士 山本秀一郎

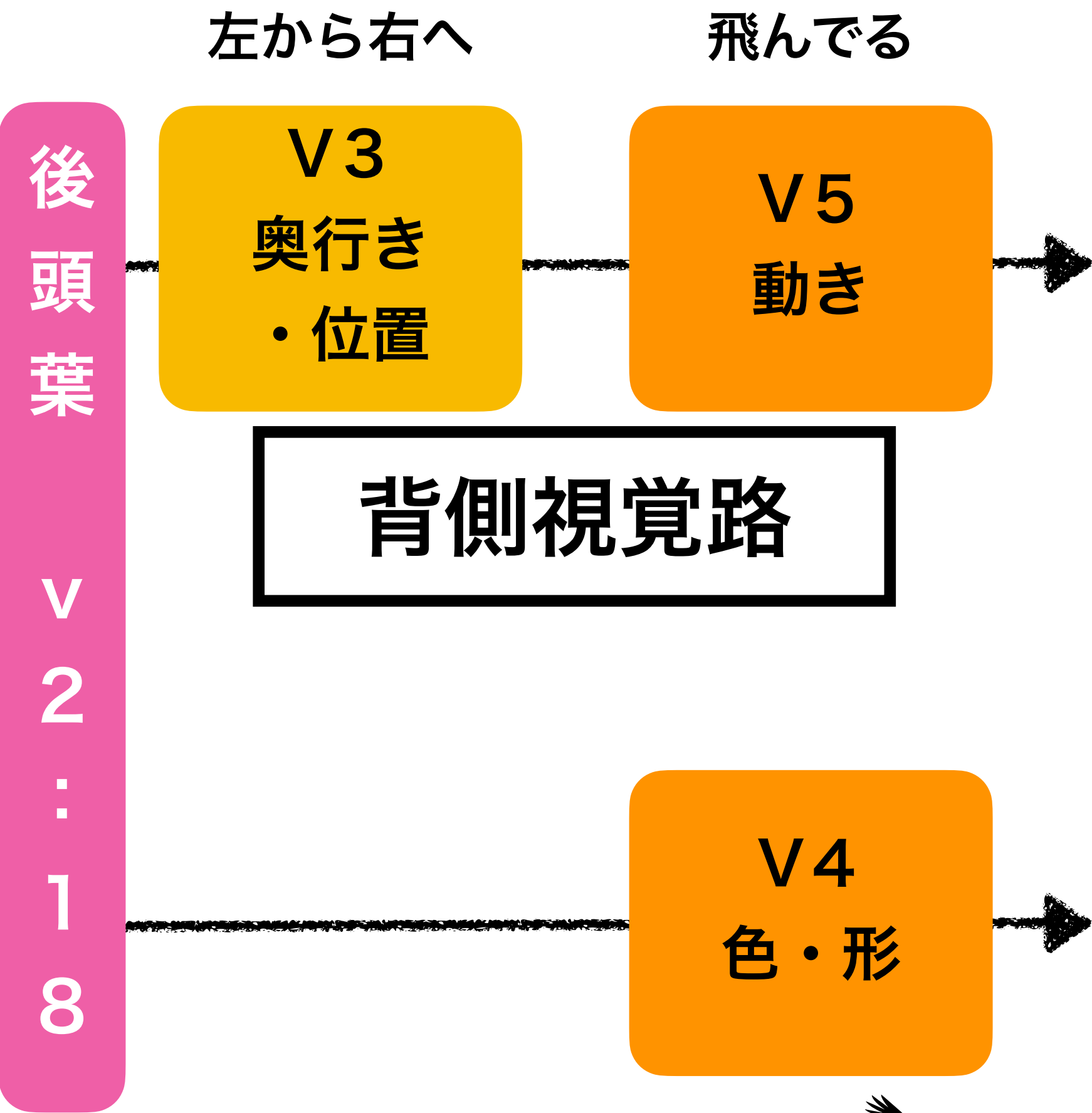


感覚



知覚

意識にのぼる・自覚する



認知

認知ってどんな状態ですか？

記憶・学習・判断

判断してみてください！

あれは高すぎて届かんわ！！

あれは、ワシじゃない？！
珍しい！！



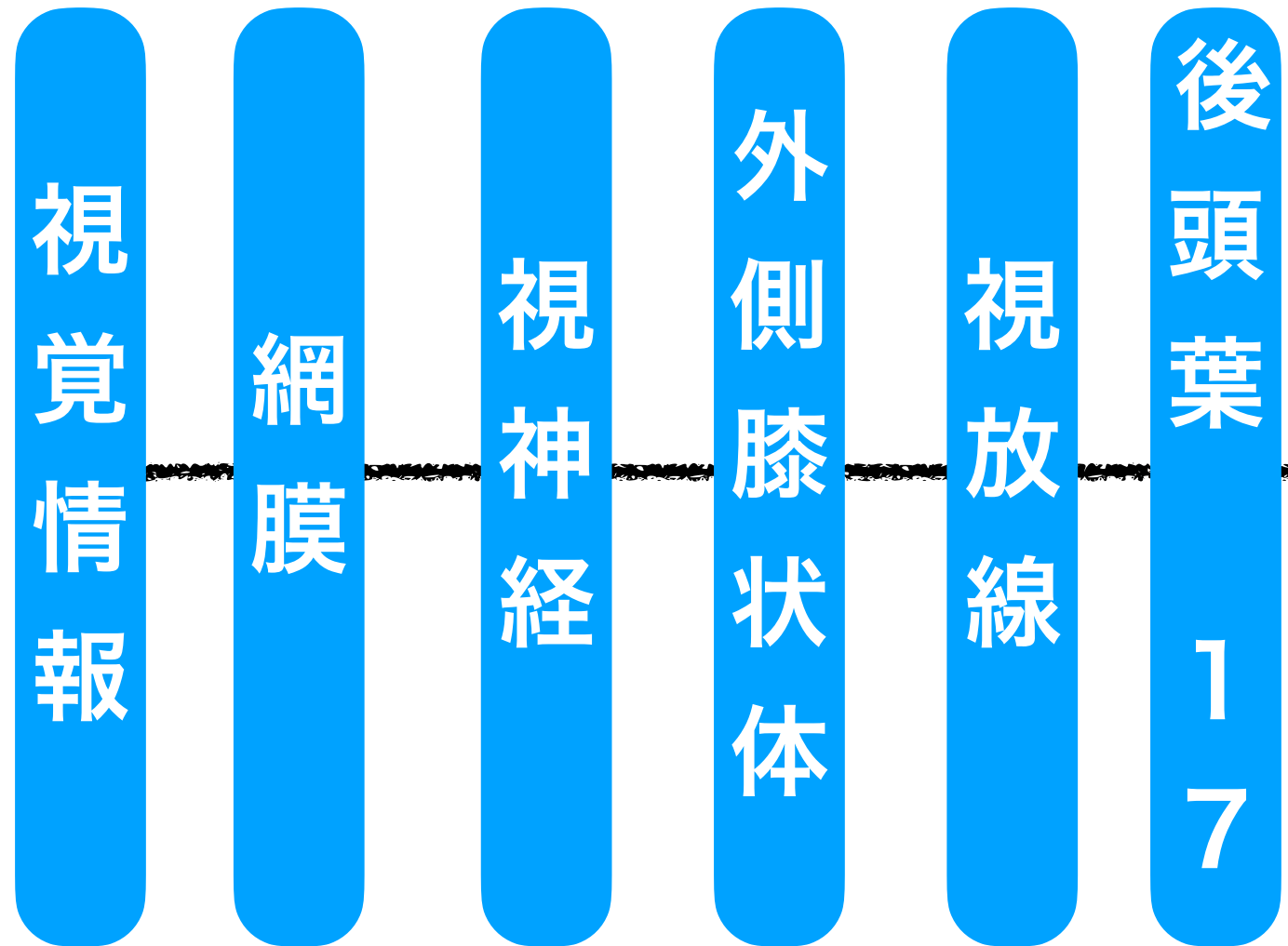
感覚

知覚

認知

意識にのぼる・自覚する

記憶・学習・判断



後頭葉
V2 : 18

V3
奥行き・位置

V5
動き

背側視覚路

V4
色・形

腹側視覚路

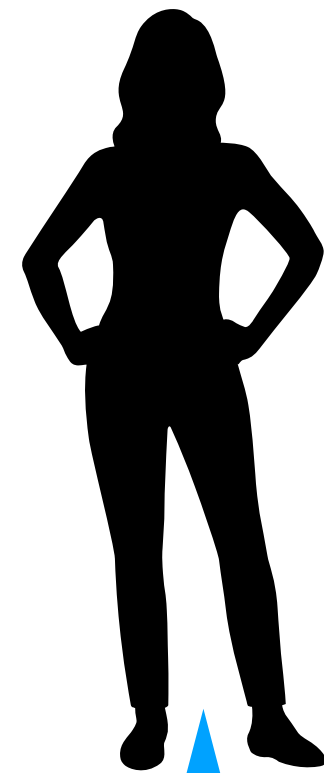
黒



頭頂連合野

側頭連合野

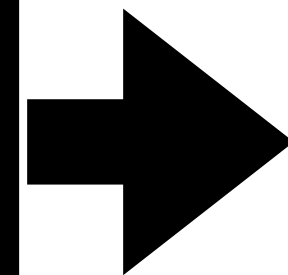
左→右へ
飛んでいる



黒い鳥だ

そもそも視覚ってなんのために必要

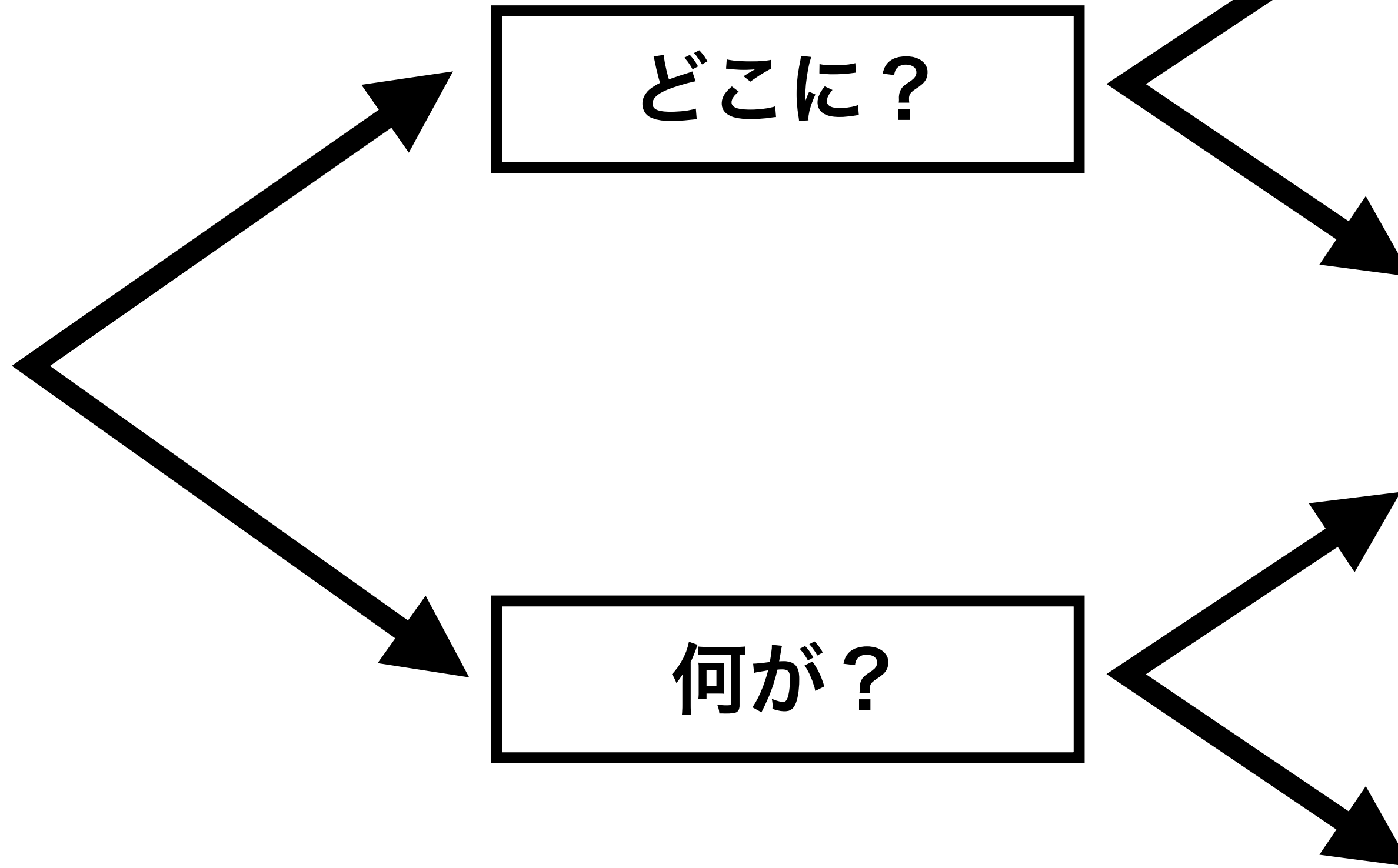
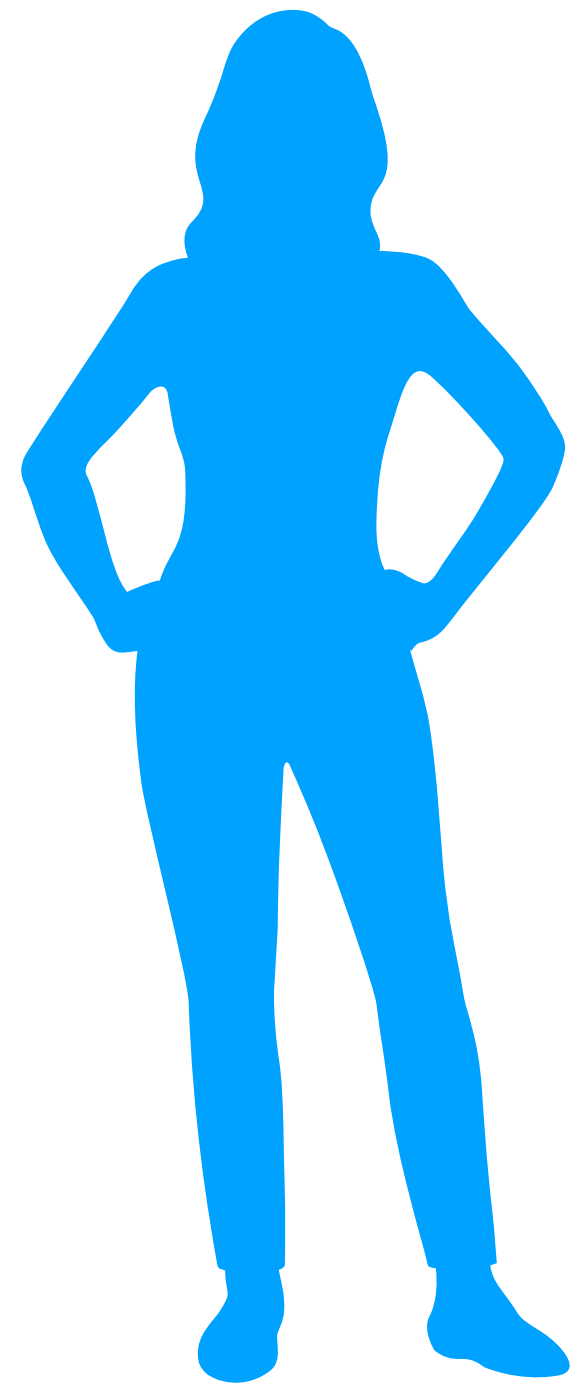
情報処理



運動発現

動くために必要なこととは？

動くために
必要なこと



必要な感覚とは？

深部感覚

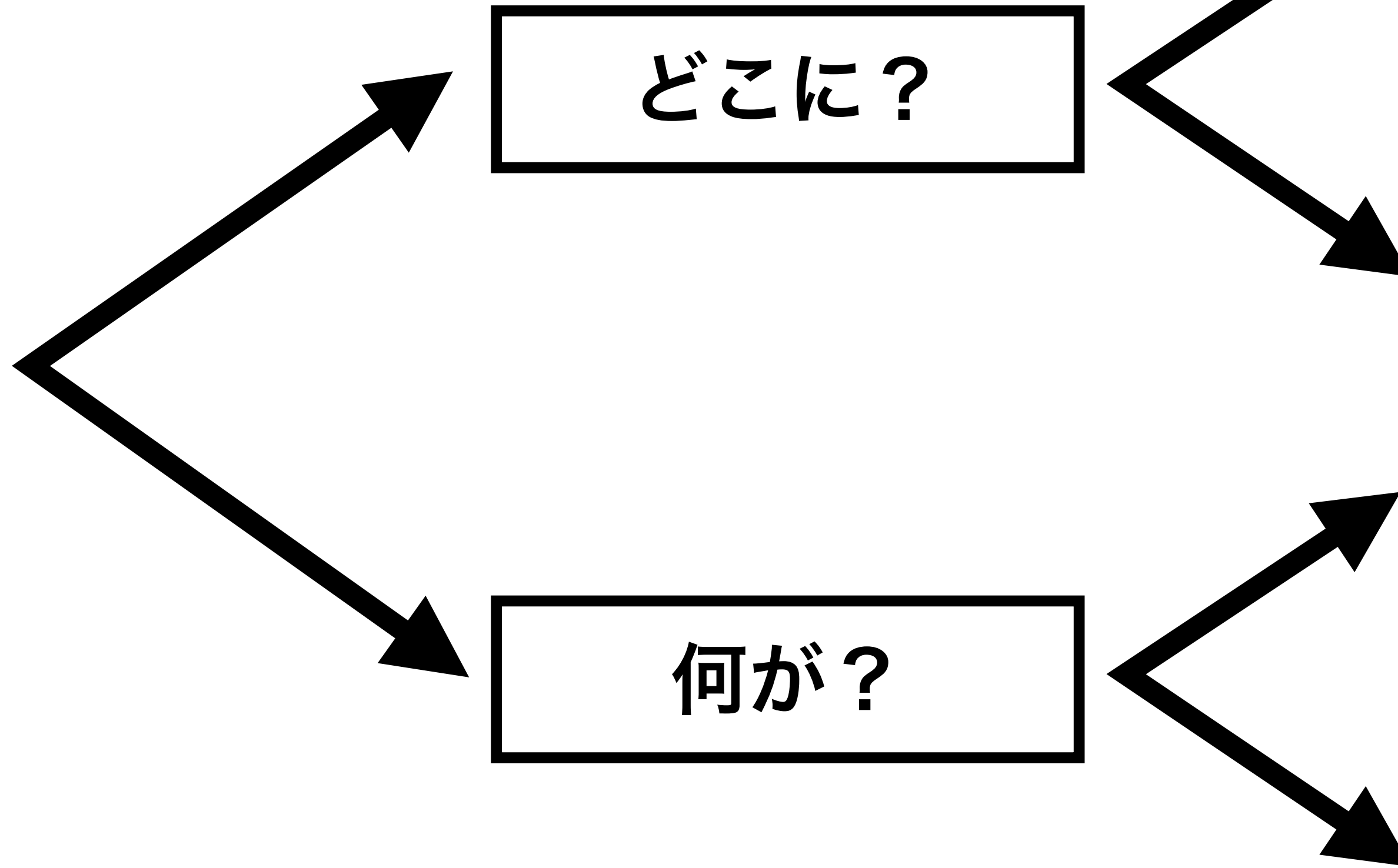
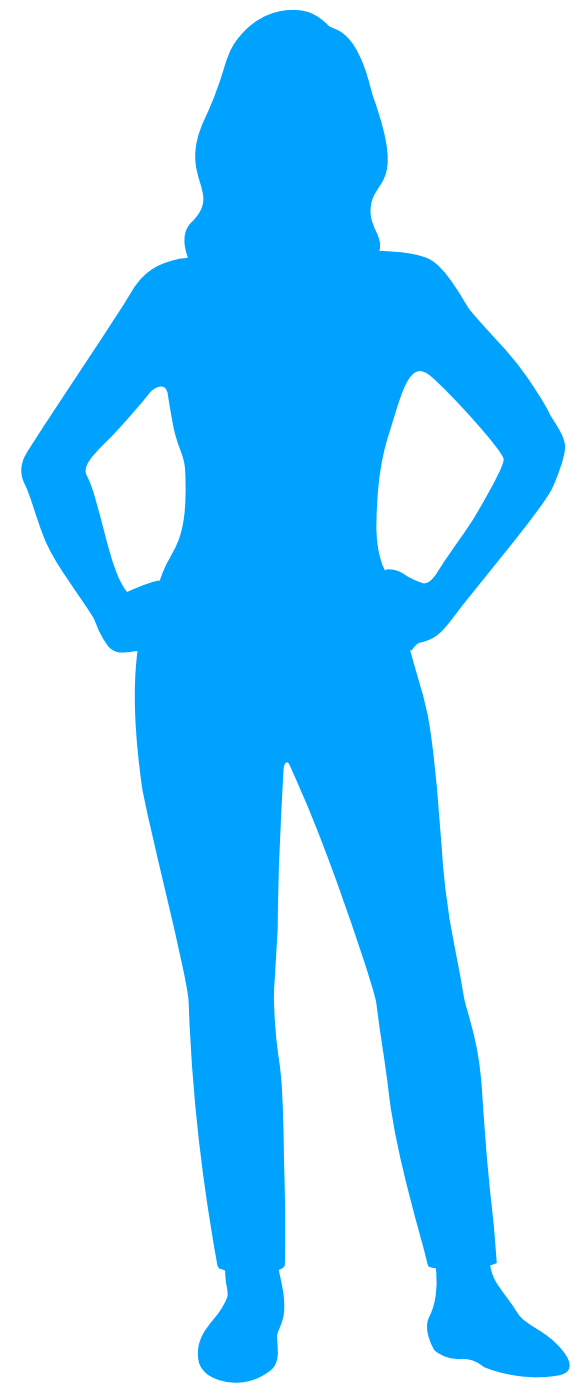
視覚

表在感覚

記憶

動くために必要なこととは？

動くために
必要なこと



必要な感覚とは？

深部感覚

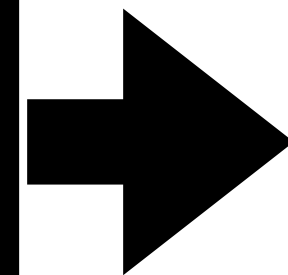
視覚(背側)

視覚(腹側)

記憶

そもそも視覚ってなんのために必要

情報処理



運動発現

どこに？

頭頂葉へ

何が？

側頭葉へ

➤ 1時間でわかる臨床でしか使えない脳卒中リハビリ

後頭葉の構造と 機能解剖とは？

①後頭葉とは？

②ブロードマンと後頭葉

③視覚に関わる伝道路

④後頭連合野の役割とは？



BSC college

臨床と知識を繋ぐ
脳外臨床大学校

講師：脳外臨床研究会 会長
作業療法士 山本秀一郎



過去のアーカイブが！！



臨床と知識を繋ぎ、患者様のフルリカバリーを目指す

BSC 脳外臨床大学校 開講

ただ学ぶだけじゃない

成長するための
チャレンジする場所と仲間が
ここにはある



皆さんの入会をお待ちしております♪



臨床と知識を繋ぎ、患者様のフルリカバリーを目指す

BSC 脳外臨床大学校

開講

検索

脳外臨床研究会

検索



皆さんの入会をお待ちしております♪

➤ 1時間でわかる臨床でしか使えない脳卒中リハビリ

頭頂葉とは？ 一次感覚野と頭頂連合野

① 頭頂葉とは？

② ブロードマンと頭頂葉

③ 感覚に関わる経路と脳

④ 頭頂連合野の役割とは？

脳外臨床大学校
無料セミナー

2022年10月7日（金）

20:00～21:00

講師：脳外臨床研究会 会長
作業療法士 山本秀一郎

